

RESIDHOME PARIS SUITE SÉNART **** LIEUSAIN (77)

Affaires - RESIDE ETUDES

LA RÉGION : ILE-DE-FRANCE

Avec 12 millions d'habitants en 2017, l'Ile-de-France est la région la plus peuplée de France. La région a accueilli plus de 33 millions de touristes en 2017, dont 52 % pour du tourisme d'affaire.

Paris est la 4e plus grande ville organisatrice mondiale, et la 1ere en Europe. Plus de 1000 congrès ont été organisés en 2016, en hausse de 10% par rapport à 2015, dans plus de 350 lieux différents.

On dénombre 2 500 hôtels pour une capacité totale de 80 000 chambres, soit 1 hôtel pour 13 600 touristes.



LA VILLE : LIEUSAIN

Lieusaint est une commune située en Seine-et-Marne, à 30 km de Paris.

Elle comptait 13 300 habitants en 2018. Le Carré Sénard est le lieu clé de la ville et véritable moteur de son économie, avec 14 millions de visiteurs par an.

Le revenu annuel médian par habitants était de 21 080 € nets en 2014.



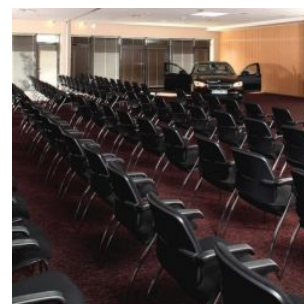
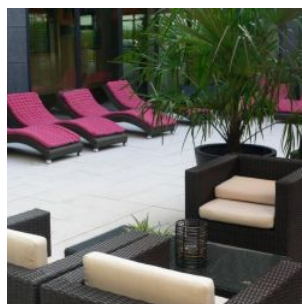
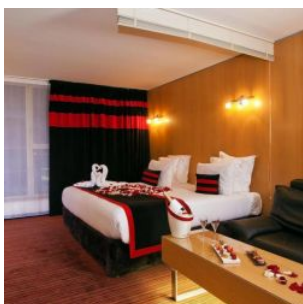


RÉSIDENCE "RESIDHOME PARIS SUITE SÉNART *****"

Construite en 2008, cette résidence 4 étoiles est située au cœur de Lieusaint, à quelques pas des centres d'affaires.

Elle propose 165 appartements répartis sur 4 niveaux, ainsi qu'un parcours de golf, des salles de réunion et un espace beauté avec hammam.

Elle est notée 8,1/10 sur le site Booking.com



SITUATION

**12 Allée du Trait d'Union
77127 Lieusaint**

A proximité :

- Carré Sénart
- Evry et Corbeil-Essonnes à 8 km ;
- Paris à 30 km ;

La résidence est desservie par :

- La gare de Lieusaint-Moissy (RER D) à 2,5 km
- L'aéroport Paris Orly à 23 km ;
- L'autoroute A5 et la nationale 6

