

LES PORTES D'ETRETAT MANIQUERVILLE (76)

Tourisme - GOELIA

LA RÉGION : NORMANDIE

Avec 3,3 millions d'habitants en 2017, la Normandie est l'une des régions les moins peuplées de France. La région a néanmoins accueilli plus de 11 millions de touristes en 2017, pour 7,9 millions de nuitées.

On dénombre 845 hôtels pour une capacité totale de 26 000 chambres, soit 1 hôtel pour 13 700 touristes.

5,3 milliards d'euros de consommation touristique en Normandie en 2014.



LA VILLE : MANIQUERVILLE

Maniquerville est une commune française située dans le département de la Seine-Maritime en région Normandie.

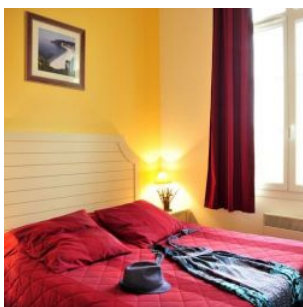
Maniquerville est un petit village rural du Pays de Caux, situé à travers champs, à quelques encablures de la mer... Etretat et sa célèbre aiguille. Constitué de 3 hameaux : le Marché aux raies, le Village et la Hétrée, sa longue histoire commencée vers 57 avant JC l'a amené aujourd'hui au cœur du Pays des Hautes Falaises.





RÉSIDENCE "LES PORTES D'ÉTRETAT"

La résidence de tourisme 3*** « Les Portes d'Étretat » (le Domaine du Château de Maniquerville) est composée d'un Château réplique exacte du 19ème siècle totalement rénové comprenant 28 appartements (sur 2 étages et avec ascenseur), ainsi qu'un hameau d'élégantes maisonnettes normandes jumelées.



SITUATION

**90 Place de la Mairie
76400 Maniquerville**

À proximité :

- Commerces, services à 8 km
- Le Clos Lupin à 10,1 km
- Plage d'Étretat à 10,4 km
- Golf d'Étretat à 10,6 km
- Falaises d'Étretat à 11 km

La résidence est desservie par :

- L'A14 en direction de Rouen.
- Par le train : Gare de Fécamp à 7km
- Aéroport du Havre / Deauville

