

Investissement LMNP

By Revenu Pierre

LE VIRGILE LYON (69)

Etudiants - LOGIFAC (OHLE)

LA RÉGION : AUVERGNE-RHÔNE-ALPES

Auvergne-Rhône-Alpes est une région administrative française située dans le quart sud-est de la France métropolitaine.

Avec ses 8.1 millions habitants en 2020, elle est la 2eme région la plus peuplée en étudiants avec, pour l'année universitaire 2019-2020, un effectif total de plus de 357.000, en augmentation de 14,4% par rapport à l'année universitaire 2014-2015.

Il y a 284 résidences (publiques et privées), soit 1 résidence pour 1257 étudiants.



LA VILLE : LYON

Lyon est le chef-lieu du département du Rhône, et de la région Auvergne-Rhône-Alpes.

Elle comptait 513 275 habitants en 2015, il s'agit de la 3ème commune la plus peuplée de France.

Avec plus de 155 000 étudiants, Lyon s'impose comme le deuxième pôle universitaire de France. De nombreuses filières sont représentées et elle abrite plusieurs établissements renommés comme l'INSA, Centrale ou l'EM Lyon.

Le revenu annuel médian par habitants était de 22 280 € nets en 2014, ce qui est supérieur à la moyenne nationale.

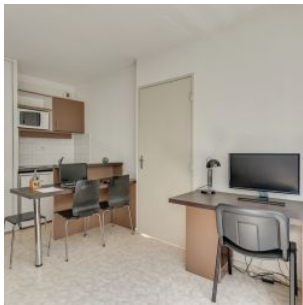




RÉSIDENCE "LE VIRGILE "

Construite en 2008 la résidence est située dans le quartier de Gerland (7ème arrondissement de Lyon).

Elle propose 87 studios meublés-équipés de 18 m² à 36,5 m².



SITUATION

**219, rue Marcel Merieux
69007 Lyon**

A proximité :

- École infirmière 15 min en transport en commun
- Diderot 10 min en transport en commun
- Condé 10 min en transport en commun
- Lyon II Quais 25 min en transport en commun
- ENS et GameSup 1 min à pied
- ESSCA à 7 min à pied
- ECEMA à 10 min à pied
- ECL à 10 min à pied
- SUP Ebuisness 10 min à pied
- Espace FORMA 10 min à pied

Desservi par :

- Métro Gerland à 100m

