

Investissement LMNP

By Revenu Pierre

LYON VAISE SAINT CYR CLASSIC LYON (69)

Affaires - APPART CITY

LA RÉGION : AUVERGNE-RHÔNE-ALPES

Auvergne-Rhône-Alpes est une région administrative française située dans le quart sud-est de la France métropolitaine.

Elle se place, avec ses 8.1 millions habitants en 2020, au 2eme rang pour sa population mais aussi pour son nombre d'emplois.

La fréquentation cumulée des hôtels et des campings de la région s'établit à 36,9 millions de nuitées pour 2022, en hausse de 2,5 % par rapport à 2019.



LA VILLE : LYON

Lyon est le chef-lieu du département du Rhône, et de la région Auvergne-Rhône-Alpes.

Avec plus de 513 275 habitants en 2015, il s'agit de la 3ème commune la plus peuplée de France. Ses 176 espaces de réunion et ses 4 sites majeurs en font la 2e offre française pour l'accueil d'événements professionnels. Elle se classe en effet depuis plusieurs années en 2e position au niveau national pour l'accueil de congrès associatifs.

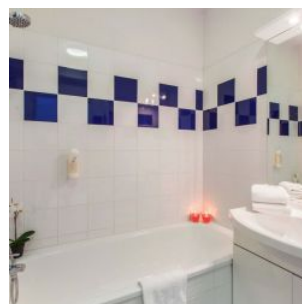
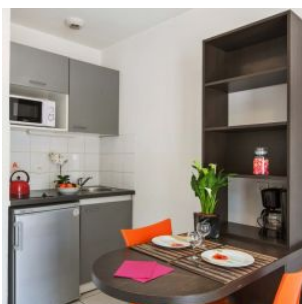
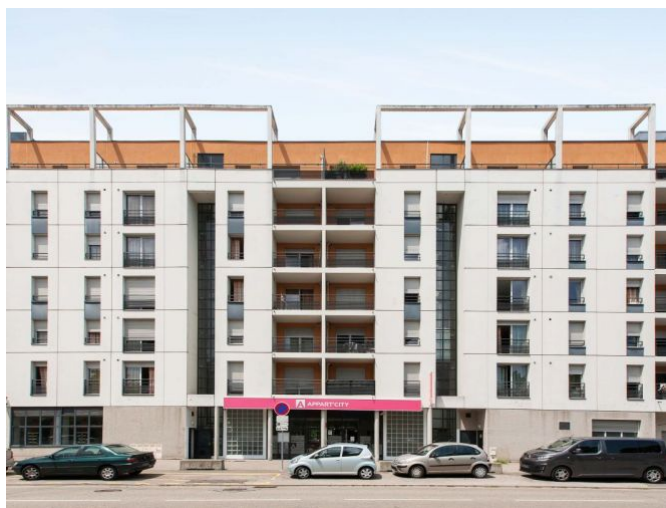
Le revenu annuel médian par habitants était de 22 280 € nets en 2014, ce qui est supérieur à la moyenne nationale.



RÉSIDENCE "LYON VAISE SAINT CYR CLASSIC "

Située à deux pas de la gare de Lyon Vaise, la résidence affaire Appart 'City Lyon Vaise Saint Cyr occupe une place stratégique dans un quartier majoritairement d'affaire avec la présence de succursales de grandes entreprises.

La résidence se compose de 127 appartements du studio double à l'appartement pouvant accueillir 4 personnes.



SITUATION

51bis Rue de Saint Cyr
69009 Lyon

A proximité :

- KPMG et ECL Ecole de Commerce de Lyon à 50m
- Supermarché à 200m
- Restaurants à 300m
- Gare-Vaise à 500m

La résidence est desservie par :

- Ligne de métro D
- De nombreuses lignes de bus
- Boulevard périphérique de Lyon

