

Investissement LMNP

By Revenu Pierre

CITÉ DES CONGRÈS CONFORT*** NANTES (44)

Affaires - APPART CITY

LA RÉGION : PAYS-DE-LA-LOIRE

Avec 3,8 millions d'habitants en 2017, les Pays de la Loire est la 8e région la plus peuplée de France.

La région a accueilli plus de 18 millions de touristes en 2017, pour 80 millions de nuitées. On dénombre 101 résidences de tourisme pour une capacité totale de 33 000 chambres, soit 1 chambre pour 545 touristes.

Dynamique régionale, 1,59 millions d'emplois, 128 000 PME, 26 731 créations d'entreprises en 2018 (Insee).



LA VILLE : NANTES

Nantes est le chef-lieu de la Loire-Atlantique et la préfecture de la région Pays de la Loire,

C'est la 6eme commune la plus peuplée de France avec 303 382 habitants en 2015.

Le département est le 7eme plus visité en 2016, avec plus de 23 millions de nuitées et 2,4 millions de touristes (+6 % par rapport à 2015). Le revenu annuel moyen s'élevait à 31 442 € nets par an en 2014.

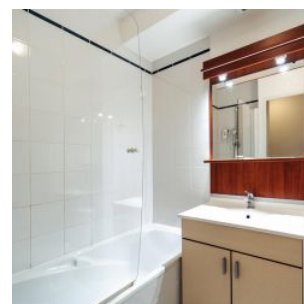
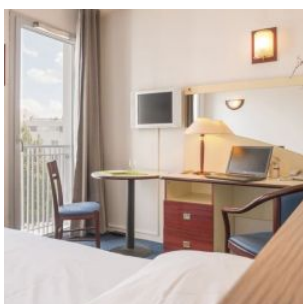


RÉSIDENCE "CITÉ DES CONGRÈS CONFORT***"

Construite en 2006, la résidence affaire Appart City - Cité des Congrès*** est idéalement située en plein centre ville, non loin de la gare et du Château des Ducs de Bretagne. Elle offre de belles prestations avec un hébergement 3 étoiles confortable et indépendant.

Elle dispose de 82 appartements, du studio twin à l'appartement familial pour 6 personnes.

Elle est notée 7/10 sur le site booking.com.



SITUATION

**2 Rue Emile Masson
44000 Nantes**

A proximité :

- Le Château à 5 min à pied
- Commerces et restaurants à 5 min à pied
- Centres administratifs à 10 min en bus (préfecture, conseil départementale...)

La résidence est desservie par:

- La ligne de bus n°4 à 100 m
- La gare SNCF à 650 m (8 min à pied)

