

Investissement

LMNP

By Revenu Pierre

LES OLIVIERS LA VALETTE-DU-VAR (83)

EHPAD - EMEIS

LA RÉGION : PROVENCE-ALPES-CÔTE- AZUR

Provence-Alpes-Côte d'Azur est une région administrative du sud-est de la France totalisant 5 millions d'habitants en 2020.

Elle compte 1,4 millions de retraités, soient 29% de la population, ce qui est supérieur à la moyenne nationale (26 %).

En 2019, la région totalisait 46.5 mille places d'Ehpad soit 1 pour 30 personnes âgées de plus de 60 ans. Le taux d'équipement (nombre de places disponibles) pour 1000 personnes de plus de 75 ans est de 114.

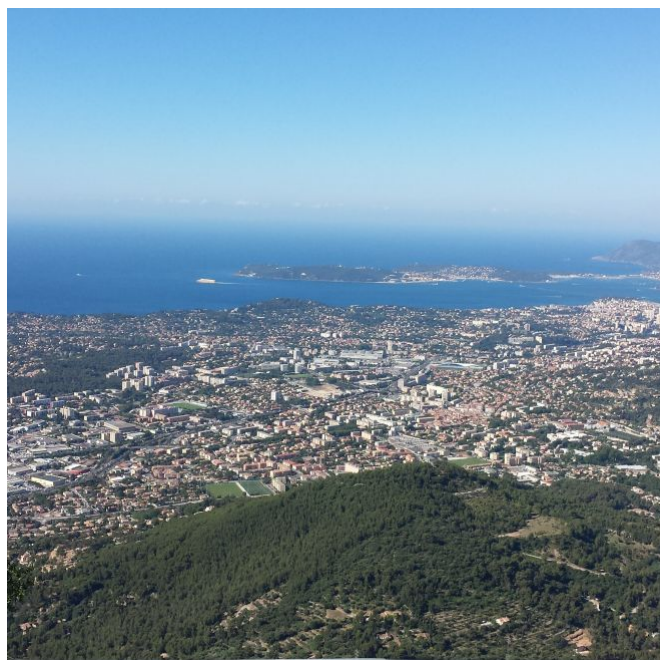


LA VILLE : LA VALETTE-DU-VAR

La Valette-du-Var est une commune du Sud-Est de la France, elle fait partie de l'aire urbaine de Toulon qui est limitrophe sur son côté est.

En 2015, la commune comptait 23 347 habitants. Le taux de retraités est en légère augmentation : il est passé de 30,6 % en 2010 à 31,9 % en 2015.

Le revenu annuel médian par habitants était de 21 541 € nets en 2015.



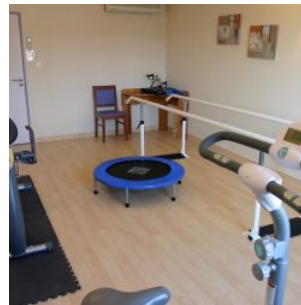


RÉSIDENCE "LES OLIVIERS"

La résidence les Oliviers, construite en 2008 dispose de 84 chambres dont 14 en unité Alzheimer, réparties sur 2 étages.

Les chambres sont toutes individuelles (22 m²) en moyenne, très confortables équipées d'une douche privative à l'italienne.

Elle est notée 9/10 sur le site MDRS



SITUATION

**255 impasse Pierre Flory
83160 La Valette-du-Var**

A proximité :

- Toulon centre 5.7 km
- La Valette-du-Var centre 600 m
- Commerces aux alentours

La résidence est desservie par :

- Autoroute A57, direction Hyères
- Autoroute A57, direction Toulon
- Train : gare de Toulon 5.5 km

