



Investissement

LMNP

By Revenu Pierre

LES JARDINS DES LILAS LES LILAS (93)

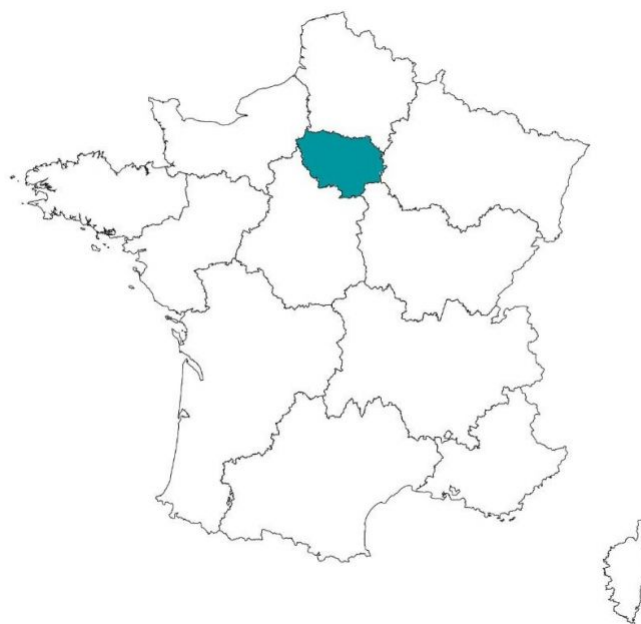
EHPAD - DOMUSVI

LA RÉGION : ILE-DE-FRANCE

L'Île-de-France est une région historique et administrative française la plus densément peuplée avec 12.3 millions d'habitants en 2020.

Elle compte plus de 2,4 millions de retraités, soit 20% de la population.

En 2019, la région totalisait 65 mille places d'Ehpad soit 1 pour 37 personnes âgées de plus de 60 ans. Le taux d'équipement (nombre de places disponibles) pour 1000 personnes de plus de 75 ans est de 134.



LA VILLE : LES LILAS

Les Lilas est une commune française située dans le département de la Seine-Saint-Denis en région Île-de-France. Ses habitants sont appelés les Lilasiens, Lilasiennes.

La ville est située sur la colline de Belleville dans la banlieue nord-est de Paris

En 2020, la commune comptait 23 276 habitants, en augmentation de 2,26 % par rapport à 2014.

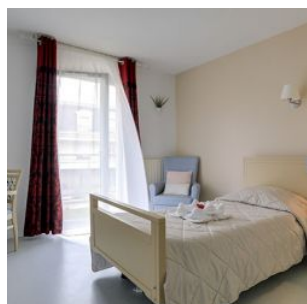


RÉSIDENCE "LES JARDINS DES LILAS"

Située aux portes de Paris, à 6 km de Vincennes, la résidence Les Jardins des Lilas bénéficie d'un environnement calme et verdoyant, à proximité des commerces et des transports en commun.

Elle accueille dans d'excellentes conditions 81 résidents.

Notée 8/10 par le site MDRS.fr



SITUATION

**24 Rue de la Croix de l'Épinette
93260 Les Lilas**

A proximité :

- Situation aux portes de Paris
- Proche des commerces et services
- Jardin verdoyant et calme
- Vincennes à 6 km

La résidence est desservie par :

- En voiture - Parking visiteurs
- À moins de 10 mn de Paris Porte des Lilas
- En bus
- Ligne 105 arrêt "Maréchal Juin"
- En métro
- Ligne 11, arrêt terminus "Mairie des Lilas"

