



Investissement

LMNP

By Revenu Pierre

# CONFORT MONTPELLIER MILLÉNAIRE\*\*\* MONTPELLIER (34)

Affaires - APPART CITY

## LA RÉGION : OCCITANIE

Avec 5,9 millions d'habitants en 2017, l'Occitanie est la 5ème région la plus peuplée de France.

La région a accueilli plus de 15 millions de touristes en 2017, pour 16 millions de nuitées.

On dénombre 1 900 hôtels pour une capacité totale de 62 000 chambres, soit 1 hôtel pour 7 700 touristes.



## LA VILLE : MONTPELLIER

Montpellier est une commune située dans l'Hérault., et en est la préfecture.

En 2015, la commune comptait 277 639 habitants, en augmentation de 7,88 % par rapport à 2010. 9ème ville de congrès à l'accueil de manifestations internationales (classement ICCA 2017), Montpellier a accueilli 1,5 million de visiteurs en 2017. On comptait 6501 chambres d'hôtels, 2289 chambres en appart'hôtel, et 194 salles de réunion pour une capacité d'accueil de 10 000 personnes.

Le revenu annuel médian par habitants était de 17 640 € nets en 2015.



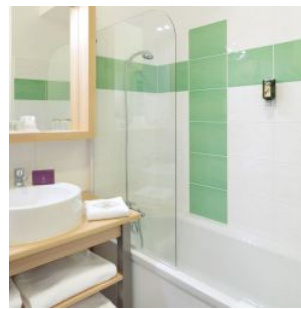


## RÉSIDENCE "CONFORT MONTPELLIER MILLÉNAIRE\*\*\*\*"

Construite en 2012, la résidence est située dans un quartier d'affaire de Montpellier où se trouvent des succursales de grands groupes tels que IBM, Dell, Schlumberger, Atos ainsi qu'un grand nombre de PME de différentes industries. Elle offre des prestations de qualité et un accès facile au transport en commun.

Elle est composée de 113 appartements studio de 22 à 33 m<sup>2</sup>.

La résidence est notée 7,10 sur le site Booking.com



## SITUATION

**418 Rue du Mas de Verchant  
34000 Montpellier**

A proximité:

- Boulangerie et restaurant à 2 min à pied
- De nombreuses entreprises à 5 min à pied
- Plages de Palavas les Flots à 20 min en voiture
- Centre ville en 26 min en transport en commun

La résidence est desservie par:

- Les lignes de bus n°9 et 51
- L'autoroute A9

