

Investissement LMNP

By Revenu Pierre

LE PORT-MARLY LE PORT-MARLY (78)

Affaires - RESIDIS GROUPE

LA RÉGION : ILE-DE-FRANCE

Avec 12 millions d'habitants en 2017, l'Ile-de-France est la région la plus peuplée de France. La région a accueilli plus de 33 millions de touristes en 2017, dont 52 % pour du tourisme d'affaire.

Paris est la 4e plus grande ville organisatrice mondiale, et la 1ere en Europe. Plus de 1000 congrès ont été organisés en 2016, en hausse de 10% par rapport à 2015, dans plus de 350 lieux différents.

On dénombre 2 500 hôtels pour une capacité totale de 80 000 chambres, soit 1 hôtel pour 13 600 touristes.



LA VILLE : LE PORT-MARLY

Le Port-Marly est une commune située au nord-est des Yvelines. à 11 km au nord de Versailles et à 20 kilomètres de Paris.

En 2015, la commune comptait 5 453 habitants, en augmentation de 13,53 % par rapport à 2010.

Le revenu annuel médian par habitants était de 25 369 € nets en 2015.



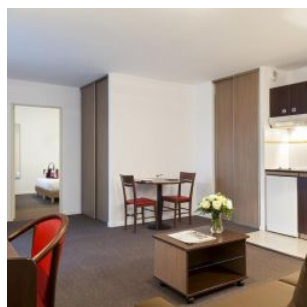


RÉSIDENCE "LE PORT-MARLY"

Construite en 2010 et rénovée en 2015, cette résidence 3 étoiles est située en bords de Seine, dans le centre-ville du Port-Marly.

Elle propose 120 appartements et suites, répartis sur 4 étages.

Elle est notée 7,5 / 10 sur Booking.com.



SITUATION

**3 Avenue Simon Vouet
78560 Le Port-Marly**

A proximité :

- Centre-ville à 200 m ;
- Parc des Expositions Les Pyramides Congrès à 1 km ;
- Château de Monte-Cristo à 2 km ;
- La Défense à 10 km ;
- Paris à 13 km

La résidence est desservie par :

- Arrêt de bus à 100 m (ligne 259) ;
- Gare de Marly-le-Roi à 2 km ;
- Nationale N186
- Aéroport d'Orly à 30 km ;

