

# Investissement LMNP

By Revenu Pierre

## Q7 LODGE\*\*\*\* LYON (69)

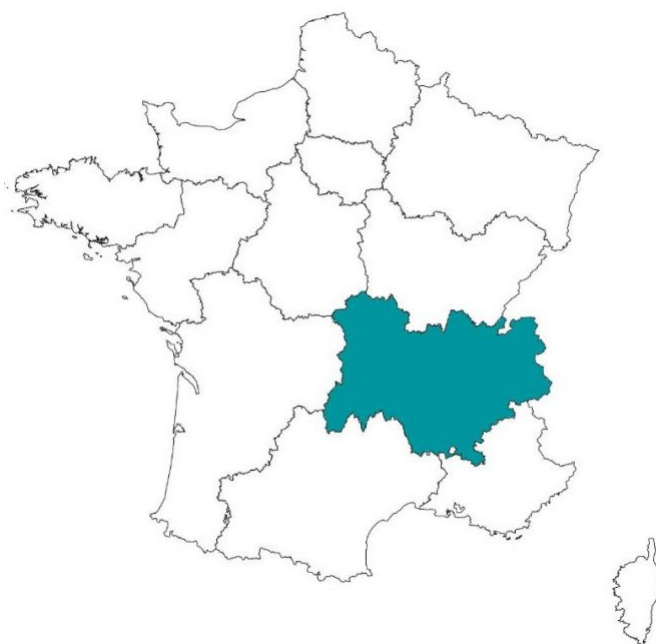
Affaires - LOGIFAC (OHLE)

### LA RÉGION : AUVERGNE-RHÔNE-ALPES

Auvergne-Rhône-Alpes est une région administrative française située dans le quart sud-est de la France métropolitaine.

Elle se place, avec ses 8.1 millions habitants en 2020, au 2eme rang pour sa population mais aussi pour son nombre d'emplois.

La fréquentation cumulée des hôtels et des campings de la région s'établit à 36,9 millions de nuitées pour 2022, en hausse de 2,5 % par rapport à 2019.



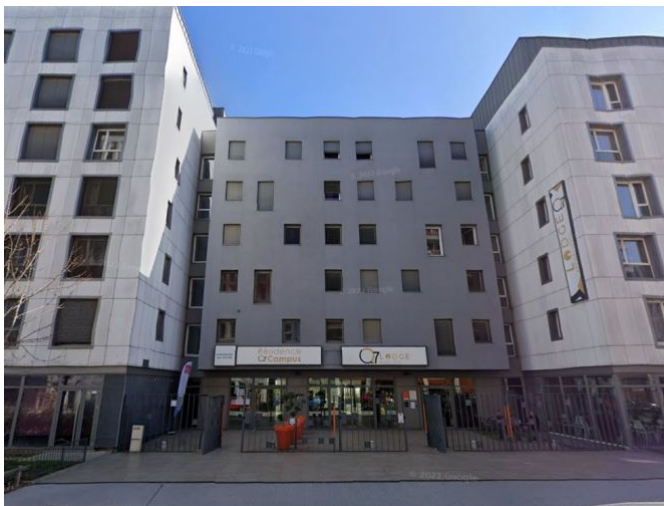
## LA VILLE : LYON

Lyon est le chef-lieu du département du Rhône, et de la région Auvergne-Rhône-Alpes.

Avec plus de 513 275 habitants en 2015, il s'agit de la 3ème commune la plus peuplée de France. Ses 176 espaces de réunion et ses 4 sites majeurs en font la 2e offre française pour l'accueil d'événements professionnels. Elle se classe en effet depuis plusieurs années en 2e position au niveau national pour l'accueil de congrès associatifs.

Le revenu annuel médian par habitants était de 22 280 € nets en 2014, ce qui est supérieur à la moyenne nationale.



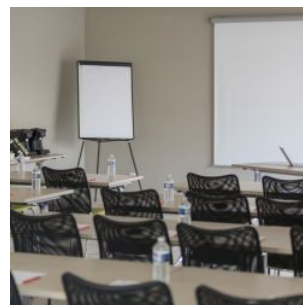
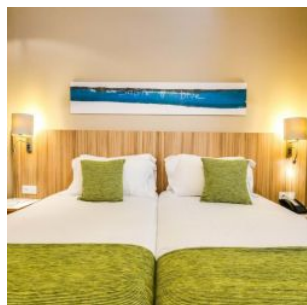


## RÉSIDENCE "Q7 LODGE\*\*\*\*"

Construite en 2013, la résidence située au cœur du 7ème arrondissement de Lyon offre un accès facile aux principaux axes de transports. Proche des berges du Rhône, des quartiers de Gerland et de Confluence, le métro, à 5 minutes à pied, permet de visiter Lyon entre des séminaires et rejoindre les principales gares de la ville.

Elle est composée de 97 appartements studios de 24 à 34 m².

La résidence est notée 7.6/10 selon les avis google.com



## SITUATION

**7 Rue Félix Brun  
69007 Lyon**

A proximité :

- De nombreuses écoles comme l'Espace Forma, l'ECEMA, CPES, ICH, CNAM, Sciences Po Lyon, IGCIT, ENS Lyon
- Jouxte le futur site de l'EM Lyon
- La résidence offre un accès rapide à l'université Lyon II et Lyon III Campus des quais
- Au cœur d'un quartier vivant, commerces restaurants et services

La résidence est desservie par :

- Nombreux arrêts de bus à moins de 300 m
- Métro ligne B à 500 m
- Gare SNCF Jean Macé à 1 km
- Tramway T2 à 1km

