

Investissement

LMNP

By Revenu Pierre

LE PALATINO PARIS (75)

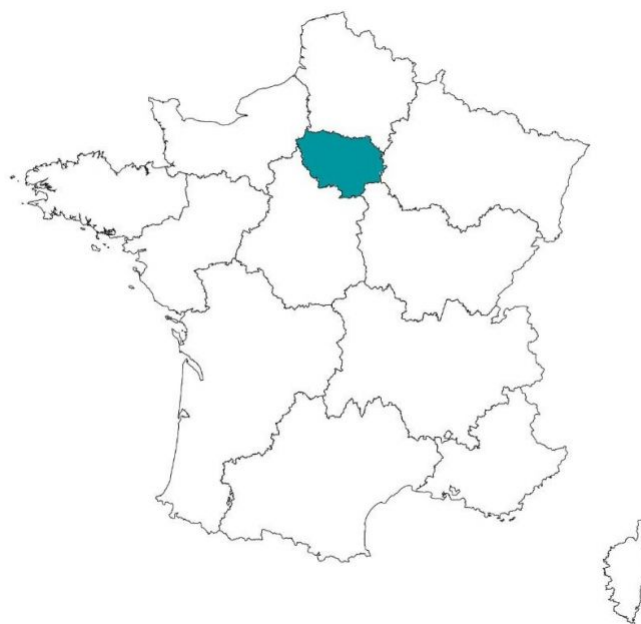
Etudiants - LOGIFAC (OHLE)

LA RÉGION : ILE-DE-FRANCE

Avec 12 millions d'habitants en 2017, l'Ile-de-France est la région la plus peuplée de France.

En 2020, elle totalisait plus de 733.200 étudiants, soit 5,5 % de la population, ce qui est supérieur à la moyenne nationale (4 %), et en fait également la région la plus peuplée en étudiants.

Il y a 340 résidences (publiques et privées), soit 1 résidence pour 2000 étudiants, ce qui en fait la 6e région avec la plus forte demande de logements.

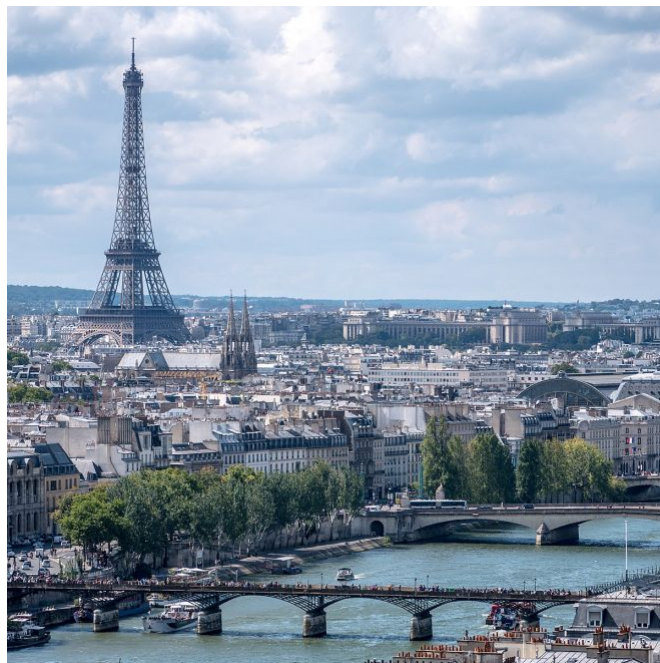


LA VILLE : PARIS

Paris est la ville la plus peuplée de France, le chef-lieu de la région Île-de-France et l'unique commune française qui est en même temps un département.

L'agglomération parisienne rassemble 10,71 millions d'habitants au 1er janvier 2015. Parmi eux, on compte 2 609 700 étudiants, soit un taux d'étudiants de 24,37%.

Les habitants de Paris gagnent en moyenne 3 921 € nets par mois, soit 47 046 € nets par an.

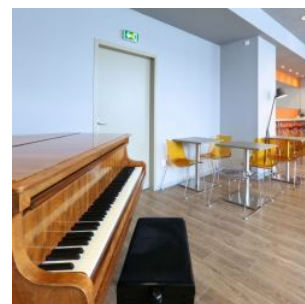
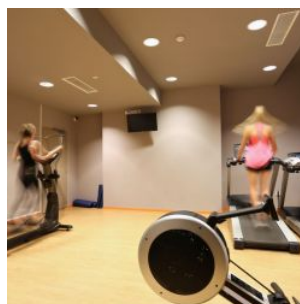
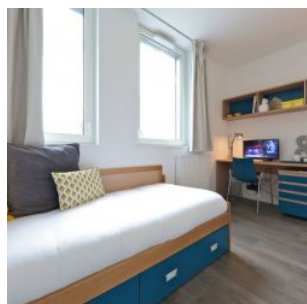


RÉSIDENCE "LE PALATINO"

Ancien immeuble de bureaux complètement réhabilité en 2015, pour en faire une résidence de services haut de gamme neuve et sécurisée.

Elle se compose de 342 logements du studio de 19m², au T1 de 25 m² et au T2 de 48 m², répartis sur 18 étages.

Elle est notée 8/10 sur le site location-etudiant.fr



SITUATION

**20-36 Allée Eric Chabeur
75013 Paris**

A proximité :

- Nombreux commerces, restaurants, services publics...
- Coding Academy à 600 m
- Sup Internet à 650 m
- PSB Paris School of Business à 1 km
- Nombreuses écoles supérieures
- Place d'Italie à 1,5 km

La résidence est desservie par :

- Metro Ligne 7 Porte de Choisy, Porte d'Italie - Tramway T3 connecté au RER à 150 mètres
- Bus Porte de Choisy à 350 m
- Vélib 4 stations à proximité
- RER C Bibliothèque François Mitterrand à 1,6 km

