

Investissement LMNP

By Revenu Pierre

DOMAINE DE L'EMERAUDE *** LE TRONCHET (35)

Tourisme - MAGORA (GROUPE DUVAL / ODALYS)

LA RÉGION : BRETAGNE

La Bretagne est une région historique et culturelle du Nord-Ouest de la France, et une des six nations dites celtiques.

Destination touristique internationale très appréciée, elle recèle de sites remarquables, monuments préhistoriques, châteaux du Moyen-Âge, sentiers côtiers, abbayes et villages préservés...

En 2019, près de 21 millions de nuitées ont été comptabilisées dans les campings, les hôtels et autres hébergements collectifs de tourisme en Bretagne, soit une progression de 4,5 % par rapport à la saison 2018.



LA VILLE : LE TRONCHET

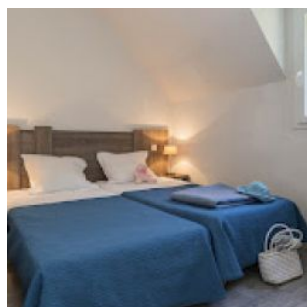
Le Tronchet est une commune française située dans le département d'Ille-et-Vilaine en région Bretagne.

Saint-Malo Agglomération gère la compétence « Tourisme » depuis le 1er janvier 2017.

Pour cela, elle a créé « Destination Saint-Malo Baie du Mont Saint-Michel », un office de tourisme communautaire (OTC) qui assure désormais la promotion touristique de ses 18 communes, parmi elles Le Tronchet.

En 2016, la commune comptait 1 154 habitants, en augmentation de 6,36 % par rapport à 2011.





RÉSIDENCE "DOMAINE DE L'ÉMERAUDE ***"

C'est dans l'arrière pays malouin, dans le petit village du Tronchet, que la Résidence Odalys le Domaine de l'Émeraude a pris ses quartiers au cœur d'un cadre exceptionnel. À seulement 20 minutes de l'établissement, vous rejoindrez la Côte d'Émeraude ainsi que ses plages.

Organisé en îlots, les hébergements de la résidence se composent de :

- Maisonnette 2 pièces 4 personnes (env. 30 m²)
- Maisonnette 3 pièces 6 personnes (env. 39 m²)
- Maisonnette 4 pièces 8 personnes (env. 48 m²)



SITUATION

La Croix De La Mission
35540 Le Tronchet

À proximité :

- Commerces, services à 500 m
- La plage à 15 km
- Grand Aquarium de Saint-Malo à 20 km
- Château de Dinan à 17 km

La résidence est desservie par :

- Gare de Plerguer à 7 km
- Aéroport Dinard / Pleurtuit / Saint-Malo

