



By Revenu Pierre

LES PENSÉES - DOMIDEP ARGENTEUIL (95)

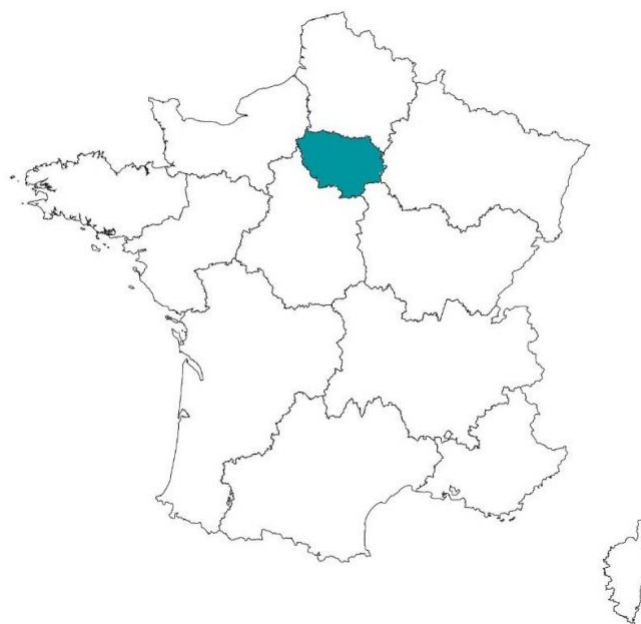
EHPAD - DOMIDEP

LA RÉGION : ILE-DE-FRANCE

L'Île-de-France est une région historique et administrative française la plus densément peuplée avec 12.3 millions d'habitants en 2020.

Elle compte plus de 2,4 millions de retraités, soit 20% de la population.

En 2019, la région totalisait 65 mille places d'Ehpad soit 1 pour 37 personnes âgées de plus de 60 ans. Le taux d'équipement (nombre de places disponibles) pour 1000 personnes de plus de 75 ans est de 134.



LA VILLE : ARGENTEUIL

Argenteuil est une commune française située dans le département du Val-d'Oise, en région Île-de-France.

Commune chef-lieu d'arrondissement de la banlieue nord-ouest de Paris, sur la rive droite de la Seine. Elle est, de loin, la commune la plus peuplée du Val-d'Oise.

En 2016, la commune comptait 110 468 habitants, en augmentation de 5,93 % par rapport à 2011.



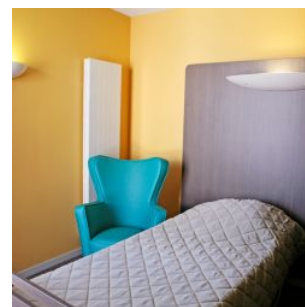
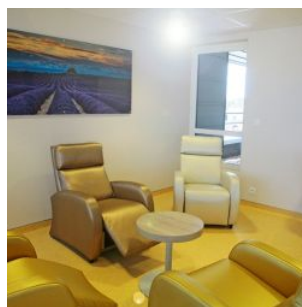
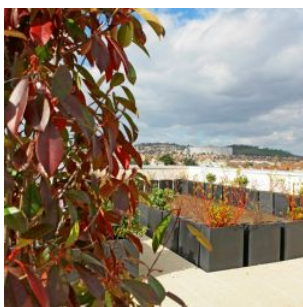


RÉSIDENCE "LES PENSÉES - DOMIDEP"

Construite en 2015, la résidence a été entièrement conçue pour répondre à l'ensemble des besoins et spécificités liés au grand âge.

Elle dispose d'une capacité d'accueil de 88 chambres individuelles, dont 24 en unité Alzheimer.

Elle est notée 8,5/10 par le site MDRS.fr



SITUATION

**102 Rue Antonin Georges Belin
95100 Argenteuil**

A proximité :

- Au cœur d'une zone pavillonnaire calme
- L'hôpital d'Argenteuil à 750 m
- Le jardin et vestiges de l'ancienne abbaye à 1,1 km
- Un centre commercial à 1,1 km
- Le parc de la Butte des Châtaigniers à 2,4 km
- Paris à 10 km

La résidence est desservie par :

- Les transports en commun (moins de 15 minutes au départ de la gare St Lazare).
- La gare d'Argenteuil à 1,3 km.
- L'autoroute A15 depuis Paris.

