



Investissement LMNP

By Revenu Pierre

LES MARRONNIERS BOUSSY-SAINT-ANTOINE (91)

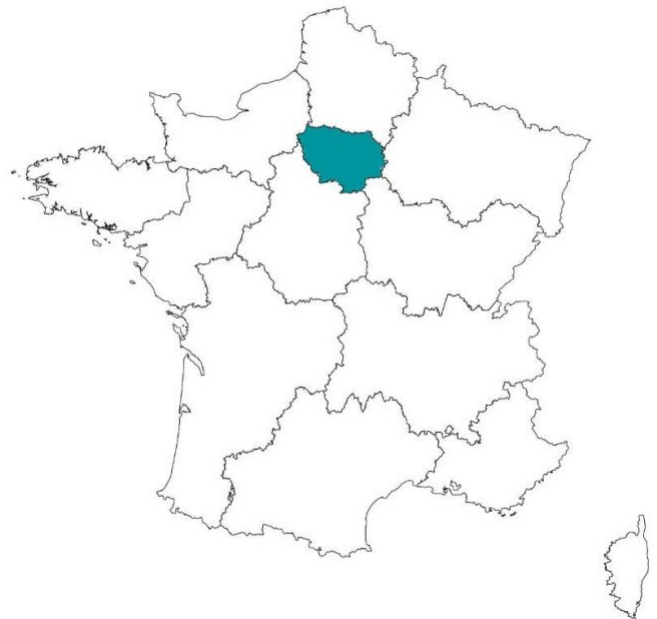
EHPAD - EMEIS

LA RÉGION : ILE-DE-FRANCE

L'Île-de-France est une région historique et administrative française la plus densément peuplée avec 12.3 millions d'habitants en 2020.

Elle compte plus de 2,4 millions de retraités, soit 20% de la population.

En 2019, la région totalisait 65 mille places d'Ehpad soit 1 pour 37 personnes âgées de plus de 60 ans. Le taux d'équipement (nombre de places disponibles) pour 1000 personnes de plus de 75 ans est de 134.



LA VILLE : BOUSSY-SAINT-ANTOINE

Boussy-Saint-Antoine est une commune française située à 35 kilomètres au sud-est de Paris dans le département de l'Essonne en région Île-de-France.

Le cadre verdoyant de la Ville est accentué par la proximité de la forêt de Sénart.

En 2017, la commune comptait 7 552 habitants, en augmentation de 16,38 % par rapport à 2012.

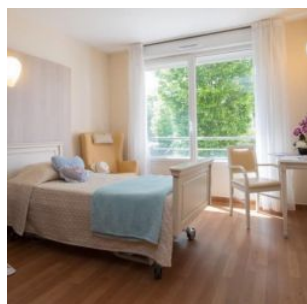
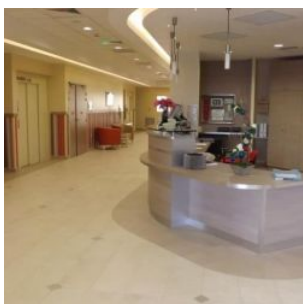


RÉSIDENCE "LES MARRONNIERS"

La résidence construite en 2012, est située dans un environnement résidentiel verdoyant.

Le bâtiment construit en X est superbe, tout comme son intérieur, proposant 84 chambres individuelles, dont 28 en unité Alzheimer, le tout répartis sur 3 niveaux.

Notée 9/10 par le site MDRS.fr



SITUATION

**10, rue Chemin des plantes
91800 Boussy-Saint-Antoine**

A proximité :

- Mandres les Roses à 300 m
- Nombreux commerces et services à moins de 400 m
- Hôpital Claude Galien - Ramsay Santé à 2 km
- Paris à 21 km

La résidence est desservie par :

- Plusieurs arrêts de bus à moins de 500 m
- Gare RER D de Boussy-Saint-Antoine à 2,7 km
- Autoroute A5 à 7,9 km
- Aéroport de Paris-Orly à 13 km

