



Investissement

LMNP

By Revenu Pierre

LES BASTIDES DE LASCAUX MONTIGNAC (24)

Tourisme - LAGRANGE VACANCES

LA RÉGION : NOUVELLE-AQUITAINE

Avec 6 069 352 résidents en Nouvelle-Aquitaine au 1er janvier 2021, soit 9 % de la population nationale, la Nouvelle-Aquitaine est la 3ème région française la plus peuplée.

Avec 56,4 millions de nuitées en 2023, la fréquentation des hébergements collectifs de tourisme a augmenté de 2,2 % en un an.

La Nouvelle-Aquitaine se place au 1er rang des régions françaises pour les nuitées des résidents français et en 5ème position pour les clientèles internationales.

On dénombre en Juillet 2024 1 665 hôtels en Nouvelle-Aquitaine.



LA VILLE : MONTIGNAC

Montignac-Lascaux est une commune française située sur la Vézère, dans le département de la Dordogne, en région Nouvelle-Aquitaine.

Chef-lieu du canton de Montignac de 1790 à 2015, la commune est devenue à cette date le bureau centralisateur du canton de la Vallée de l'Homme. La région est célèbre pour les fameuses peintures pariétales préhistoriques. Un nouveau site a d'ailleurs été ouvert en 2017 attirant plus de 380 000 personnes en 2018.

En 2020, la commune comptait 2 757 habitants.



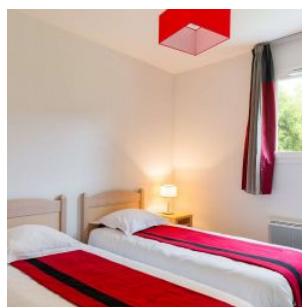
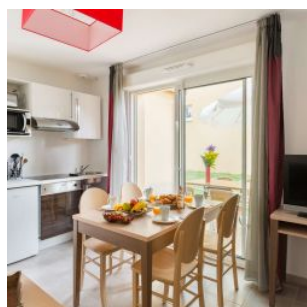


RÉSIDENCE "LES BASTIDES DE LASCAUX"

Construite en 2008, la résidence de solide facture est située non loin du centre ville dans un cadre naturel et verdoyant. Elle propose des prestations de qualité avec sa piscine extérieure, son sauna et un séjour inoubliable avec des belles excursions sur l'origine de l'Homme.

Elle est composée de 119 maisonnettes.

La résidence est notée 8.2/10 selon les avis google.com.



SITUATION

**157 Chemin des 4 Découvreurs
24290 Montignac**

A proximité:

- Les Grottes de Lascaux (II et IV) à 5 min en vélo
- Supermarché à 6 min en voiture
- Parcours de randonnées à 8 min en voiture
- Château de Coulonges à 10 min en voiture
- Centre ville à 15 min à pied

La résidence est desservie par:

- La départementale D704
- La départementale D6089 (Brive à 35 min en voiture)
- L'autoroute A89 (Bordeaux à 1h40min)

