



By Revenu Pierre

LE DOMAINE DES MAURIERS SAINT-MALO (35)

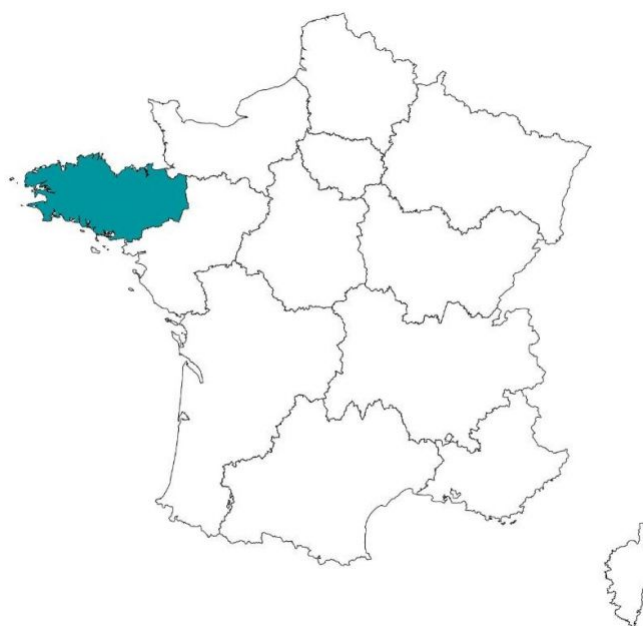
Tourisme - GOELIA

LA RÉGION : BRETAGNE

La Bretagne est une région historique et culturelle du Nord-Ouest de la France, et une des six nations dites celtiques.

Destination touristique internationale très appréciée, elle recèle de sites remarquables, monuments préhistoriques, châteaux du Moyen-Âge, sentiers côtiers, abbayes et villages préservés...

En 2019, près de 21 millions de nuitées ont été comptabilisées dans les campings, les hôtels et autres hébergements collectifs de tourisme en Bretagne, soit une progression de 4,5 % par rapport à la saison 2018.



LA VILLE : SAINT-MALO

Saint-Malo est une commune française située en Bretagne, dans le département d'Ille-et-Vilaine, et le principal port de la côte nord de Bretagne.

La ville occupe une place privilégiée en Bretagne. Située à la pointe nord de l'Ille-et-Vilaine, en bordure de la Normandie et à quelques encablures du Mont Saint-Michel, Saint-Malo est aussi un tremplin vers les îles anglo-normandes et l'Angleterre.

En 2017, la commune comptait 46 097 habitants, en augmentation de 3,31 % par rapport à 2012. Jusqu'à 200 000 résidents l'été.



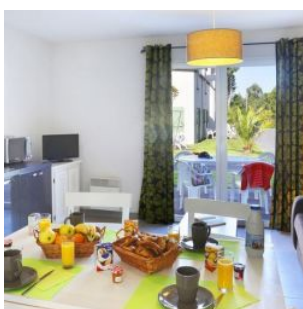


RÉSIDENCE "LE DOMAINE DES MAURIERS"

Construite en 2014, la résidence, précédemment exploitée par Néméa jusqu'à fin 2025, est située non loin de la cité des corsaires. Elle dispose de 2 grandes piscines chauffées et au choix: de belles randonnées sur les agréables plages de St-Malo, des promenades en mer ou des stages de kitesurf, surf, ou ski nautique.

Elle se compose d'un ensemble de maisons jumelles T2, T3 ou T4.

La résidence est notée 7.6/10 selon les avis google.com.



SITUATION

**rue des Mauriers
35400 Saint-Malo**

A proximité :

- Centre commercial à 2 min en voiture
- Centre ville de Saint Malo à 15 min en voiture
- Mont Saint Michel à 35 min en voiture

La résidence est desservie par :

- Les lignes de bus n°2, 7, 13 (Saint-Malo en 30 min)
- La départementale D137
- La nationale N176

