

# Investissement

LMNP

By Revenu Pierre

## GARDEN & CITY GERZAT GERZAT (63)

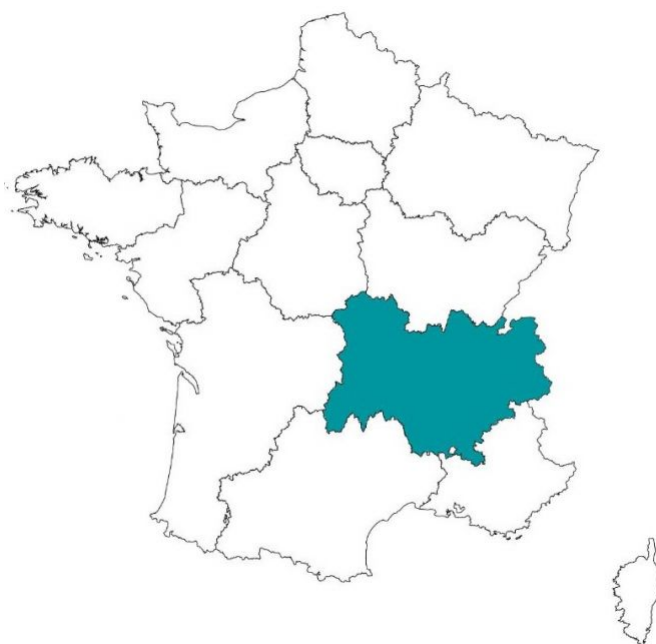
Tourisme - GARDEN & CITY

### LA RÉGION : AUVERGNE-RHÔNE-ALPES

Auvergne-Rhône-Alpes est une région administrative française située dans le quart sud-est de la France métropolitaine.

Avec 19,7 Md€ de consommation touristique, soit 8,1% du PIB, elle est la 2ème économie touristique de France. Les investissements réalisés dans l'économie touristique régionale s'élèvent à 1,6 Md€ et placent la région au 1er rang national.

Le tourisme est l'un des premiers employeurs de l'économie régionale avec 167 900 emplois salariés, soit 5,5% du total régional.



## LA VILLE : GERZAT

Gerzat (Gerzac en occitan) est une commune française située dans le département du Puy-de-Dôme, en région Auvergne-Rhône-Alpes. Elle fait partie de l'aire urbaine de Clermont-Ferrand.

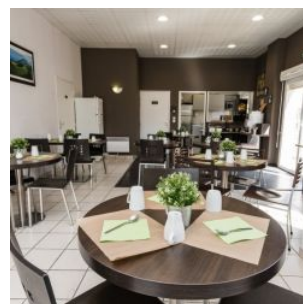
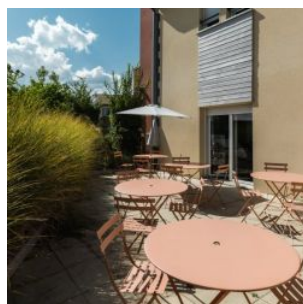
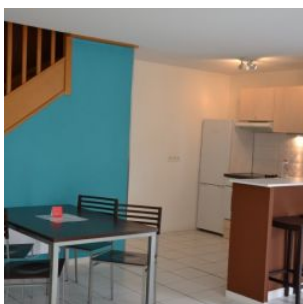




## RÉSIDENCE "GARDEN & CITY GERZAT"

La résidence tourisme exploitée par Garden & City à Gerzat, propose une piscine extérieure et des chambres avec connexion Internet gratuite, elle possède également un jardin terrasse et un parking.

Notée 7,9/10 sur les avis Booking.com



## SITUATION

**Route de Vichy  
63360 Gerzat**

Cette résidence Garden & City est située en Auvergne, à seulement 800 mètres de l'autoroute A89.

Les activités des environs incluent le parc de loisirs Vulcania et la chaîne des Puys, situés à moins de 35 km. Vous pouvez également rejoindre le centre de Clermont-Ferrand se trouvant à 15 km.

