



Investissement

LMNP

By Revenu Pierre

LE KLEBER IVRY-SUR-SEINE (94)

Etudiants - BNP PARIBAS IMMOBILIER RS

LA RÉGION : ILE-DE-FRANCE

Avec 12 millions d'habitants en 2017, l'Ile-de-France est la région la plus peuplée de France.

En 2020, elle totalisait plus de 733.200 étudiants, soit 5,5 % de la population, ce qui est supérieur à la moyenne nationale (4 %), et en fait également la région la plus peuplée en étudiants.

Il y a 340 résidences (publiques et privées), soit 1 résidence pour 2000 étudiants, ce qui en fait la 6e région avec la plus forte demande de logements.



LA VILLE : IVRY-SUR-SEINE

Ivry-sur-Seine est une commune française située dans le département du Val-de-Marne en région Île-de-France. Limitrophe de Paris, la ville fait partie de la Métropole du Grand Paris.

Près de quinze établissements d'enseignement supérieur et de recherche sont installés sur le territoire communal. Ils dispensent des formations principalement scientifiques (aéronautique, informatique) avec plusieurs écoles d'ingénieurs, artistiques (photographie, arts graphiques) ou médicales.

En 2016, la commune comptait 60 771 habitants, en augmentation de 4,44 % par rapport à 2011.



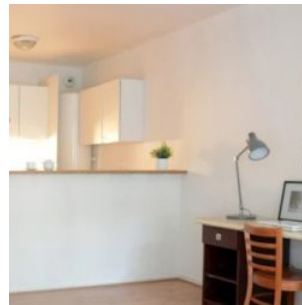


RÉSIDENCE "LE KLEBER"

Construite en 2004, la résidence est idéalement située en cœur de ville, proche de toutes les commodités. Outre son accès facile à la capitale en métro/RER, elle propose des prestations de qualité, adaptées aux étudiants (salle de détente, accès sécurisé...)

Elle est composée de 140 appartements de 18-33 m²

La résidence est notée 7/10 selon les avis google.com.



SITUATION

**44 Rue Raspail
94200 Ivry-sur-Seine**

A proximité:

- Théâtre de quartier à 2 min à pied
- Hôpital à 3 min à pied
- Ecole supérieure à 5 min à pied
- Mairie à 7 min à pied
- Supermarché à 7 min à pied
- Centre de Paris en 25/30 min en métro/RER

La résidence est desservie par:

- Métro linge n°7 à 750 m
- RER C à 900 m

