

Investissement  
LMNP

By Revenu Pierre

# RESIDHOME NANCY LORRAINE \*\*\* NANCY (54)

Affaires - RESIDE ETUDES

## LA RÉGION : GRAND-EST

La région Grand-Est compte 5.6 millions habitants en 2019 d'après les derniers chiffres publiés par l'INSEE, la 6ème région la plus peuplée de France.

La région comptabilise 29 millions de touristes pour l'année 2022, avec un volume de 72 millions de nuitées, des chiffres qui se rapprochent de 2019 sans les rattraper (-1%).

Il existe 1 300 hôtels pour une capacité totale de 44 000 chambres, soit 1 hôtel pour 22 300 touristes.



## LA VILLE : NANCY

Nancy est la préfecture du département de Meurthe-et-Moselle, en région Grand Est.

En 2015, la commune comptait 105 162 habitants, en diminution de 0,25 % par rapport à 2010. Le Grand Nancy comptait en revanche 330 000 habitants. La ville dispose de près de 3 000 chambres en capacité hôtelière, d'un centre de congrès avec une capacité d'accueil de 4 900 participants, et d'un technopôle scientifique et médical de 300 établissements.

Le revenu annuel médian par habitants était de 20 198 € nets en 2014.

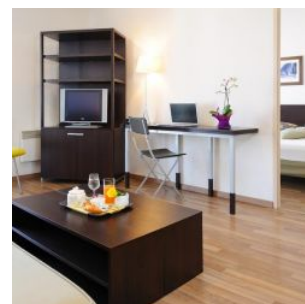
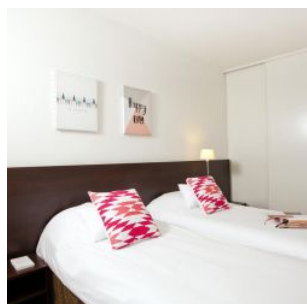
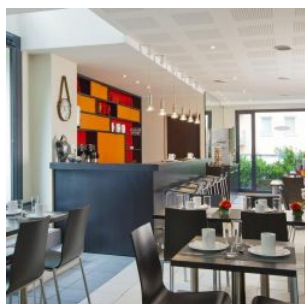


## RÉSIDENCE "RESIDHOME NANCY LORRAINE \*\*\*"

La résidence construite en 2005, dispose d'un environnement calme mais proche du quartier d'affaires nancéien.

Elle est composée de 96 appartements, du studios au deux pièces, répartis sur 5 étages.

Elle est notée 8,2/10 sur le site Booking.com



## SITUATION

**9 boulevard de la Mothe  
54000 Nancy**

A proximité :

- Cœur de ville, commerces, restaurants, services...
- En bordure du Canal de la Meurthe
- ENSGSI Ecole d'ingénieurs à 300 m
- Opéra De Nancy à 800 m
- Faculté De Pharmacie De Nancy à 1,1 km
- La place Stanislas à 1 km

La résidence est desservie par :

- Bus, arrêt Cinéma à 180 m
- Tramway, arrêt Saint Georges à 200 m
- Gare TGV / TER de Nancy à 1,9 km

