



# Investissement LMNP

By Revenu Pierre

## L'ARBRE D'OR LAILLÉ (35)

Seniors - DOMITYS

### LA RÉGION : BRETAGNE

La Bretagne est une région historique et culturelle du Nord-Ouest de la France, et une des six nations dites celtiques.

La population est estimée à 3,430 millions d'habitants en 2023. La région attire toujours autant car elle regorge de sites naturels et offre une superbe qualité de vie à ses habitants.

Fin 2023, 1147 résidences services senior étaient recensées en France pour 92.273 logements soit 1 pour 114 retraités de plus de 70 ans.



## LA VILLE : LAILLÉ

Laillé est une commune française située dans le département d'Ille-et-Vilaine en région Bretagne.

A la fois rurale et urbaine, c'est l'une des communes les plus vertes des environs de Rennes, à seulement 15 kilomètres de cette dernière.

En 2017, la commune comptait 5 026 habitants, en augmentation de 3,25 % par rapport à 2012.

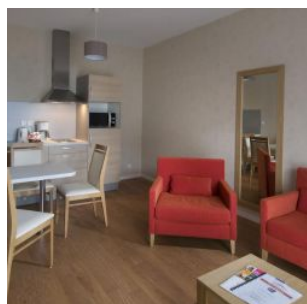


## RÉSIDENCE "L'ARBRE D'OR "

La résidence construite en 2011, est située dans le nouveau quartier résidentiel du Chemin Vert de Laillé.

Elle dispose de 124 appartements du studio au 3 pièces, répartis sur 3 étages. Et propose également de nombreux équipements : piscine, salle de sport, bar, restaurant, salon multimédia...

Notée 8,5/10 par le site MDRS.fr



## SITUATION

**1, Boulevard Pierre et Marie Curie  
35890 Laillé**

A proximité :

- Le centre du village et ses commerces et services à 600 m
- Le CHU Rennes - Hôpital Sud à 15 km
- Le cœur de ville de Rennes à 17 km

La résidence est desservie par :

- Bus, arrêt "Châtaigneraie" (lignes 72, 79, 80, 231 et 234) à 400 m
- La Gare de Laillé à 2,6 km
- L'Aéroport de Rennes - Saint-Jacques à 12 km
- La Gare TGV / TER de Rennes à 16 km

