



Investissement

LMNP

By Revenu Pierre

RÉSIDENCE DE L'AAR SCHILTIGHEIM (67)

EHPAD - EMEIS

LA RÉGION : GRAND-EST

La région Grand-Est compte 5.6 millions habitants en 2019 d'après les derniers chiffres publiés par l'INSEE, la 6ème région la plus peuplée de France.

En 2022, les plus de 60 ans représentent 1.5 millions, soit 26,5% de la population totale de la région et en progression.

En 2019, la région totalisait 52 mille places d'Ehpad soit 1 pour 28 personnes âgées de plus de 60 ans. Le taux d'équipement pour 1000 personnes de plus de 75 ans est de 147.



LA VILLE : SCHILTIGHEIM

Schiltigheim est une commune française est administrativement intégrée au territoire de la Collectivité européenne d'Alsace, en région Grand Est.

Limitrophe de Strasbourg, elle bénéficie de l'aura économique de la grande Eurométropole voisine. Elle offre un cadre de vie agréable et une toute nouvelle médiathèque a ouvert ses portes en 2023.

En 2020, la commune comptait 33 993 habitants, en augmentation de 7,54% par rapport à 2014.

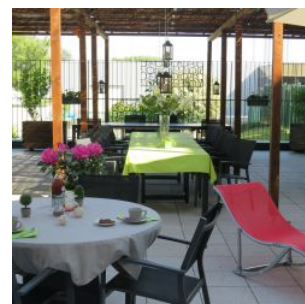
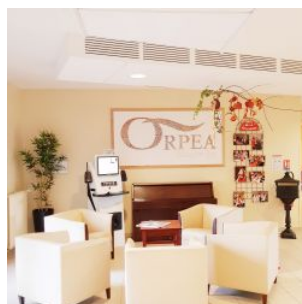
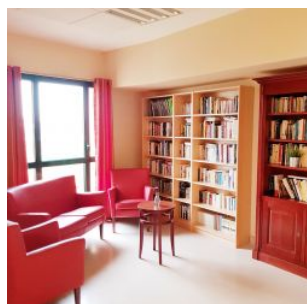
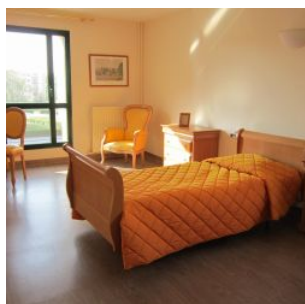


RÉSIDENCE "RÉSIDENCE DE L'AAR"

Construite en 1991 et étendue en 2005, la résidence a été complètement rénovée en 2012 pour améliorer le confort et la capacité d'accueil. Elle propose des prestations de qualité avec notamment des espaces communs conviviaux.

Elle est composée de 105 chambres dont une unité Alzheimer de 10 lits.

La résidence est notée 8/10 sur le site MDRS.fr.



SITUATION

**1 rue du Château d'Angleterre
67300 Schiltigheim**

A proximité:

- Parc de l'Orangerie à 10 min en voiture
- Hôpital à 15 min en voiture
- Strasbourg à 15 min en voiture

La résidence est desservie par:

- La ligne de tram B à 350 m (Strasbourg en 25 min)
- La gare SNCF à 7 km
- L'autoroute A4, A35

