

Investissement LMNP

By Revenu Pierre

LES GRANDS ESPACES SAINT-JEAN-DE-MONTS (85)

Tourisme - BELAMBRA

LA RÉGION : PAYS-DE-LA-LOIRE

Avec 3,8 millions d'habitants en 2017, les Pays de la Loire est la 8e région la plus peuplée de France.

La région a accueilli plus de 18 millions de touristes en 2017, pour 80 millions de nuitées.

On dénombre 101 résidences de tourisme pour une capacité totale de 33 000 chambres, soit 1 chambre pour 545 touristes.

LA VILLE : SAINT-JEAN-DE-MONTS

Saint-Jean-de-Monts est une commune de l'Ouest de la France, située sur la Côte de Lumière, dans le département de la Vendée, en région Pays de la Loire.

Bordée d'une longue plage de huit kilomètres, c'est une station balnéaire de la côte atlantique très fréquentée en été.

En 2016, la commune comptait 8 636 habitants, en augmentation de 5,37 % par rapport à 2011.

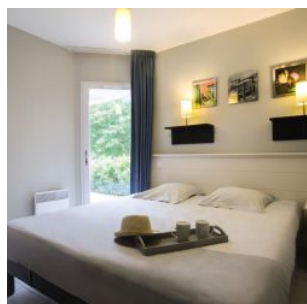


RÉSIDENCE "LES GRANDS ESPACES"

Le Club livré en 2007, offre notamment un accès direct à une immense plage de sable fin et une piscine chauffée.

Il dispose de 255 unités d'habitation, du studio 2 personnes au 3 pièces 5 personnes, avec une capacité d'accueil de 1013 personnes.

Noté 8/10 sur le site Tripadvisor.



SITUATION

**Avenue de l'Estacade
85160 Saint-Jean-de-Monts**

A proximité :

- L'océan à 300 m
- Le golf de Saint-Jean-de-Monts à 500 m
- Explora Parc à 650 m
- 15 restaurants à moins 1 km
- L'île de Noirmoutier à 30 km

La résidence est desservie par :

- Départementale D38 à 1,7 km
- Gare TER de Challans à 18 km
- Aéroport de Nantes Atlantique à 55 km

