

Investissement LMNP

By Revenu Pierre

LES ESTUDINES MARNE LA VALLÉE NOISY-LE-GRAND (93)

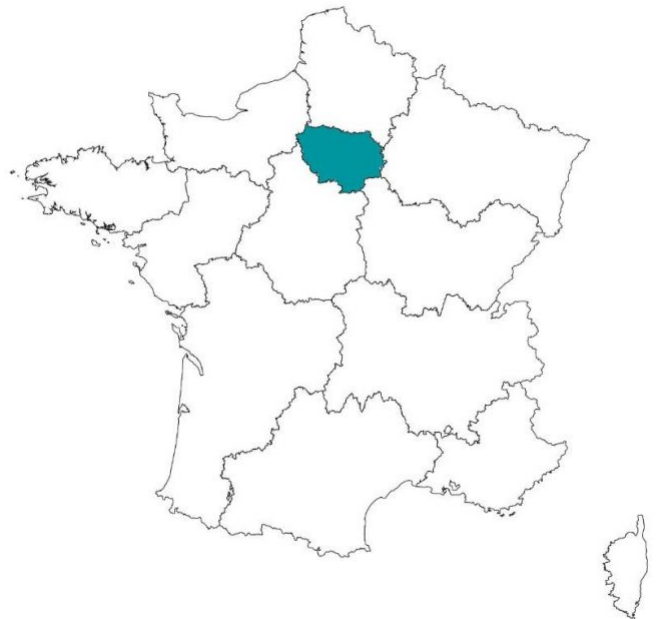
Etudiants - RESIDE ETUDES

LA RÉGION : ILE-DE-FRANCE

Avec 12 millions d'habitants en 2017, l'Ile-de-France est la région la plus peuplée de France.

En 2020, elle totalisait plus de 733.200 étudiants, soit 5,5 % de la population, ce qui est supérieur à la moyenne nationale (4 %), et en fait également la région la plus peuplée en étudiants.

Il y a 340 résidences (publiques et privées), soit 1 résidence pour 2000 étudiants, ce qui en fait la 6e région avec la plus forte demande de logements.



LA VILLE : NOISY-LE-GRAND

Noisy-le-Grand est une commune française située dans le département de la Seine-Saint-Denis en région Île-de-France.

Très bien desservie par les transports en commun, la commune est située depuis la mairie à 15 km à l'est du centre de Paris et 10 km de la Porte de Vincennes. Elle fait partie depuis 2016 du projet public territorial Grand Paris - Grand Est, ce qui se caractérise par des plans d'aménagement novateurs et modernes.

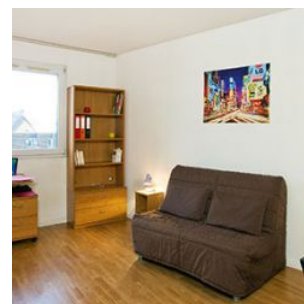
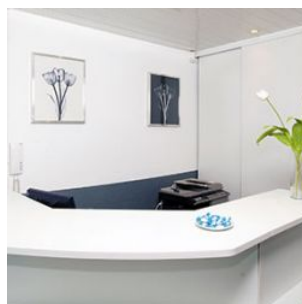
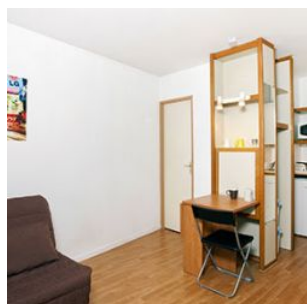
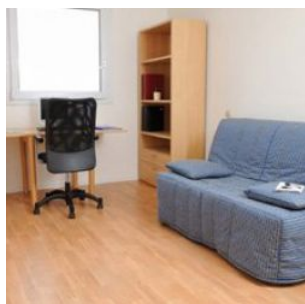
En 2019, la commune comptait 67 871 habitants, en augmentation de 8,02 % par rapport à 2013.



RÉSIDENCE "LES ESTUDINES MARNE LA VALLÉE"

Construite en 1989, la résidence offre un cadre idéal pour réussir ses études.

Elle comporte 303 appartements, du studio de 18 m² au T2 de 45 m², répartis sur 7 niveaux. Réside Etudes gère 233 lots dans la résidence.



SITUATION

**10/12 allée Louis Aragon
93160 Noisy-le-Grand**

A proximité :

- Centre Commercial Les Arcades à 850 m
- Les Grandes écoles et les Universités de Marne-la-Vallée à une station de RER seulement (notamment l'Université Gustave Eiffel, 17 000 étudiants dans de nombreux domaines de recherche)
- Disneyland Paris à 18 minutes
- Centre de Paris (Châtelet-Les Halles) à 25 minutes

La résidence est desservie par :

- Arrêt de bus au pied la résidence
- Gare RER A, de Noisy-le-Grand - Mont d'Est à 700 m
- Autoroute A4 en direction de Paris à 1,2 km

