

Investissement LMNP

By Revenu Pierre

LE VILLAGE VERT DE ROUSSET ROUSSET (13)

Tourisme - GARDEN & CITY

LA RÉGION : PROVENCE-ALPES-CÔTE- AZUR

Provence-Alpes-Côte d'Azur est une région administrative du sud-est de la France totalisant 5 millions d'habitants en 2020, la 7ème région la plus peuplée de France.

La région a accueilli plus de 6 millions de touristes en 2022. Avec 42,1 millions de nuitées, la fréquentation touristique de la saison estivale 2022 est en nette hausse depuis la fin des restrictions liées au COVID.

La région totalise 2111 hôtels pour une capacité totale de 72 000 chambres, soit 1 hôtel pour 2 700 touristes.



LA VILLE : ROUSSET

Petite ville du sud est de la France dans le département des Bouches-du-Rhône en région Provence-Alpes-Côte d'Azur, ROUSSET se situe à 16 km d'Aix-en-Provence est à 46 km de Marseille.

La ville de ROUSSET domine un paysage de vignes et d'oliviers qui s'étend jusqu'au bord de l'Arc, mais également la zone industrielle dont il est séparé par l'autoroute A8.

En 2018, la ville de ROUSSET comptait 4 881 habitants, en augmentation de 5,06 % par rapport à 2013 (Bouches-du-Rhône : +2,07 %, France hors Mayotte : +2,36 %).



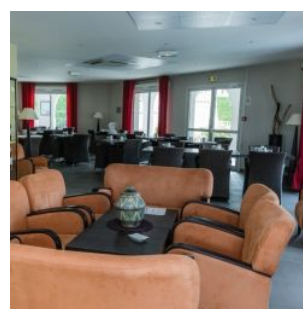
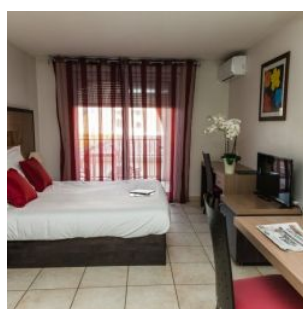


RÉSIDENCE "LE VILLAGE VERT DE ROUSSET"

Situé à proximité de la montagne Sainte-Victoire, à seulement 14 km du centre d'Aix-en-Provence, l'appart - hôtel Garden & city Aix-en-Provence offre un cadre de vie confortable aux odeurs et couleurs des marchés Provençaux typiques.

L'appart 'hôtel Garden City Rousset propose 141 villas et appartements meublés, de la chambre à la villa 4 pièces.

L' appart-hôtel Garden & city Aix-en-Provence a obtenu une très bonne note de 7,2/10 sur les avis Google.



SITUATION

**318, avenue Francis Perrin
13790 Rousset**

A proximité de l'appart-hôtel Garden & city de ROUSSET se trouve :

- Le Château l'Arc Golf Club à 2,3 Km.
- Le centre commercial le Forum à 700m.
- Le Rousset Parc CLUB à 180 m.
- Des restaurants à 2,3 km.
- The Station - Live Escape Game 2,4 km.

L'hôtel Garden & city Aix-en-Provence est desservie par :

- La D6
- Autoroute A8
- Transport en commun.

