

Investissement
LMNP

By Revenu Pierre

CLASSIC NÎMES CENTRE*** NÎMES (30)

Affaires - APPART CITY

LA RÉGION : OCCITANIE

Avec 5,9 millions d'habitants en 2017, l'Occitanie est la 5ème région la plus peuplée de France.

La région a accueilli plus de 15 millions de touristes en 2017, pour 16 millions de nuitées.

On dénombre 1 900 hôtels pour une capacité totale de 62 000 chambres, soit 1 hôtel pour 7 700 touristes.



LA VILLE : NÎMES

Nîmes est la préfecture du département du Gard, et est labellisée ville d'Art et d'Histoire

En 2015, la commune comptait 150 672 habitants, en augmentation de 5,95 % par rapport à 2010. Le département du Gard a une capacité hôtelière de près de 300 000 lits ; en 2017, on comptait plus d'1,5 millions de touristes, venu admirer notamment le Pont du Gard ou les Arènes de Nîmes.

Le revenu annuel médian par habitants était de 16 881 € nets en 2015.



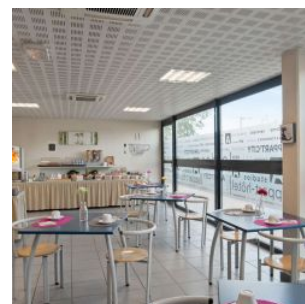
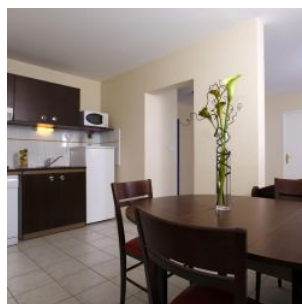
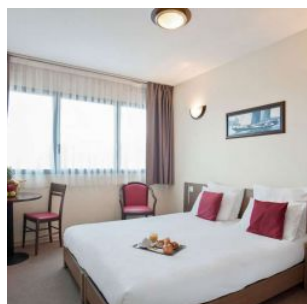


RÉSIDENCE "CLASSIC NÎMES CENTRE****"

La résidence construite en 2009, propose des appartements meublés et équipés, tous insonorisés et climatisés.

Elle se compose de 84 lots, Du studio double à l'appartement 3 pièces, répartis sur 3 étages.

Elle est notée 7.3/10 sur le site Booking.com.



SITUATION

**364, Allée de l'Amérique Latine
30000 Nîmes**

A proximité :

- Parc des expositions et centre sportif Le Parnasse à 500 m
- Stade des Costières à 750 m
- IFAG – Ecole de Management à 800 m
- Cœur de ville de Nîmes à 1,6 km

La résidence est desservie par :

- Bus (Lycée Frédéric Mistral E51) à 650 m
- Gare TGV de Nîmes à 1,5 km
- Autoroute A9 à 2 km
- Aéroport de Nîmes à 9,5 km

