



Investissement

LMNP

By Revenu Pierre

LE DOMAINE DE LA CORNICHE AUBERVILLE (14)

Tourisme - VACANCEOLE

LA RÉGION : NORMANDIE

Avec 3,3 millions d'habitants en 2017, la Normandie est l'une des régions les moins peuplées de France. La région a néanmoins accueilli plus de 11 millions de touristes en 2017, pour 7,9 millions de nuitées.

On dénombre 845 hôtels pour une capacité totale de 26 000 chambres, soit 1 hôtel pour 13 700 touristes.

5,3 milliards d'euros de consommation touristique en Normandie en 2014.



LA VILLE : AUBERVILLE

Auberville est une commune française, située dans le département du Calvados en région Normandie.

La commune est nichée sur les hauteurs de Villers Sur Mer et Houlgate à seulement 3 kilomètres des plages, commerces et loisirs.



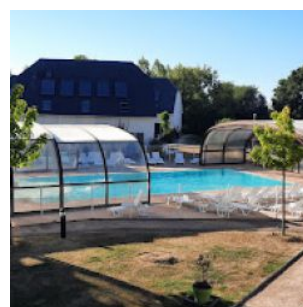
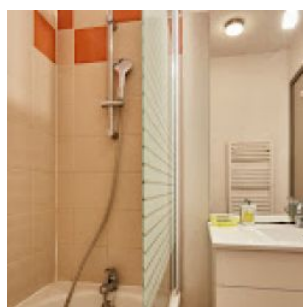
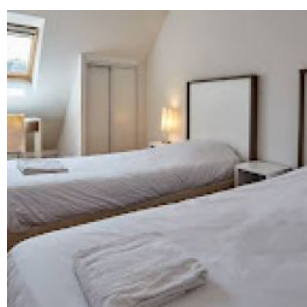
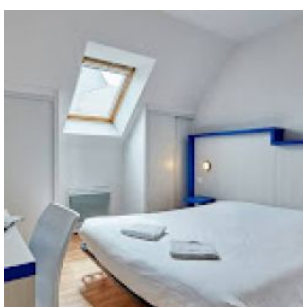


RÉSIDENCE "LE DOMAINE DE LA CORNICHE"

Construite en 2013, la résidence est idéalement située dans cadre verdoyant à seulement 3 km des plages d'Houlgate. Elle propose de belles prestations avec des espaces communs conviviaux et pour toute la famille (piscine, bain à remous...).

Elle est composée de 101 appartements et maisonnettes de 24 à 50 m².

La résidence est notée 7/10 selon les avis bookin.com.



SITUATION

**560 Route de la Corniche
14640 Auberville**

À proximité :

- Golf à 5 min en voiture
- Plage à 8 min en voiture
- Centre ville de Cabourg à 15 min en voiture
- Centre ville de Deauville à 20 min en voiture

La résidence est desservie par :

- Gare de Houlgate à 4 km
- Aéroport Deauville à 20 km
- Aéroport Caen (CFR-Carpiquet) à 37 km

