

Investissement LMNP

By Revenu Pierre

LA DURANNE *** AIX-EN-PROVENCE (13)

Affaires - APPART CITY

LA RÉGION : PROVENCE-ALPES-CÔTE- AZUR

Provence-Alpes-Côte d'Azur est une région administrative du sud-est de la France totalisant 5 millions d'habitants en 2020.

Elle a accueilli plus de 5,8 millions de touristes en 2017, dont 6 % pour du tourisme d'affaires. Elle propose 25 centres de congrès et lieux de séminaires et accueille plus de 30 salons professionnels chaque année.

La région compte 2111 hôtels pour une capacité totale de 72 000 chambres, soit 1 hôtel pour 2 700 touristes.



LA VILLE : AIX-EN-PROVENCE

Aix-en-Provence est une commune située dans les Bouches-du-Rhône. En 2017 la ville d'Aix-en-Provence a obtenu son décret de classement en station classée, valable pour les 12 prochaines années.

Elle comptait plus de 146 192 habitants en 2015, et constitue avec Marseille la 3e plus grande aire urbaine de France.

Le revenu annuel médian par habitants était de 23 039 € nets en 2015.



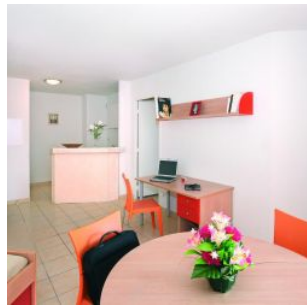


RÉSIDENCE "LA DURANNE" ****

Construite en 2003, la résidence classée 3 étoiles, est dotée d'une piscine ouverte en saison, d'une terrasse et d'une salle de sport.

Elle se compose de 124 logements, 85 T1 et 39 T2, répartis sur 4 niveaux.

Elle a été notée 7.5/10 selon les avis google.com.



SITUATION

**300 Avenue du Grand Vallat
13100 Aix-en-Provence**

A proximité :

- Golf Club d'Aix-Marseille à 1,3 km
- Parc technologique de la Duranne à 1,9 km
- Pôle d'Activités d'Aix-en-Provence à 2,5 km
- Centre commercial Aix les Milles (120 boutiques) à 5 km
- Aix en Provence centre ville à 10,6 km
- L'étang de Berre à 15 km

La résidence est desservie par :

- Autoroute 516 à 7,4 km
- Gare d'Aix-en-Provence TGV à 8,1 km
- Aéroport de Marseille Provence à 18 km

