

Investissement
LMNP

By Revenu Pierre

APPART'HÔTEL ODALYS CITY LORGERIL RENNES (35)

Affaires - MAGORA (GROUPE DUVAL / ODALYS)

LA RÉGION : BRETAGNE

La Bretagne est une région historique et culturelle du Nord-Ouest de la France, et une des six nations dites celtiques.

Avec une population estimée à 3,430 millions d'habitants en 2023, elle est l'une des régions les moins peuplées de France. Néanmoins, elle a accueilli plus de 12,8 millions de touristes en 2017, pour 9,7 millions de nuitées.

Elle totalise 1.200 hôtels pour une capacité totale de 37.000 chambres, soit 1 hôtel pour 10 600 touristes.

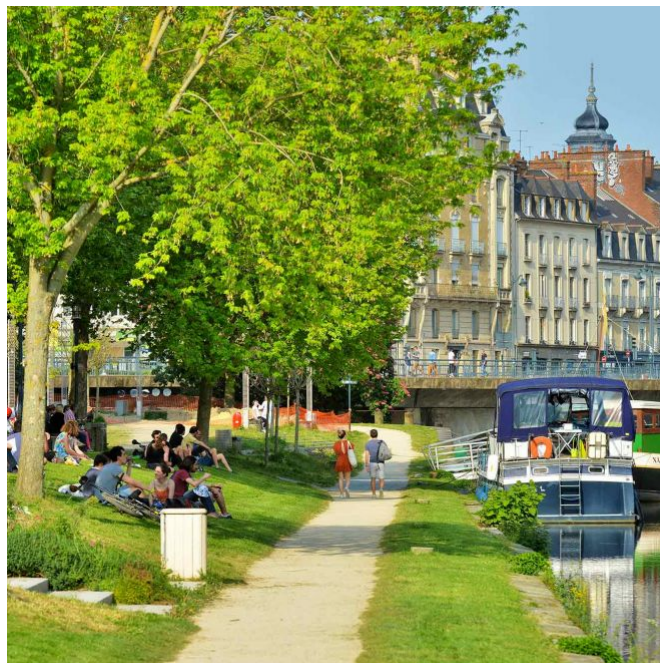


LA VILLE : RENNES

Rennes est une commune de l'Ouest de la France, chef-lieu du département d'Ille-et-Vilaine et de la région Bretagne. Située sur l'arc atlantique européen, à 55 kilomètres des côtes de la Manche, Rennes compte 215 366 habitants intra-muros, ce qui fait d'elle la première ville de la région Bretagne.

On comptait 1,5 millions de nuitées en 2017, pour une capacité de 60 000 lits répartis dans 473 hébergements touristiques, dont 15 résidences.

Le revenu annuel moyen par habitant était de 29 948 € nets en 2014.



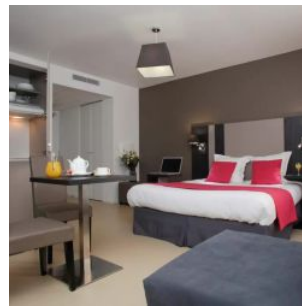


RÉSIDENCE "APPART'HÔTEL ODALYS CITY LORGERIL"

Réhabilitation de 2015, la résidence est idéalement située à quelques encablures de l'hyper centre. Elle propose des prestations de qualité avec des espaces communs conviviaux et élégamment décorés.

Elle est composée de 90 appartements du T1 de 21-27 m² au T2 de 34-37 m².

La résidence est notée 8/10 selon les avis google.com.



SITUATION

**2 Rue de Lorgeril
35000 Rennes**

A proximité:

- Commerces et la poste à 2 min à pied
- Nombreux bureaux et entreprises à 5 min à pied
- Bars et restaurants à 5 min à pied
- Hyper centre à 10 min à pied

La résidence est desservie par:

- Les lignes n°11, 53, 54, 55 à 140m
- La gare 2.2km

