

# Investissement LMNP

By Revenu Pierre

## IROISE ARMORIQUE LOCMARIA-PLOUZANÉ (29)

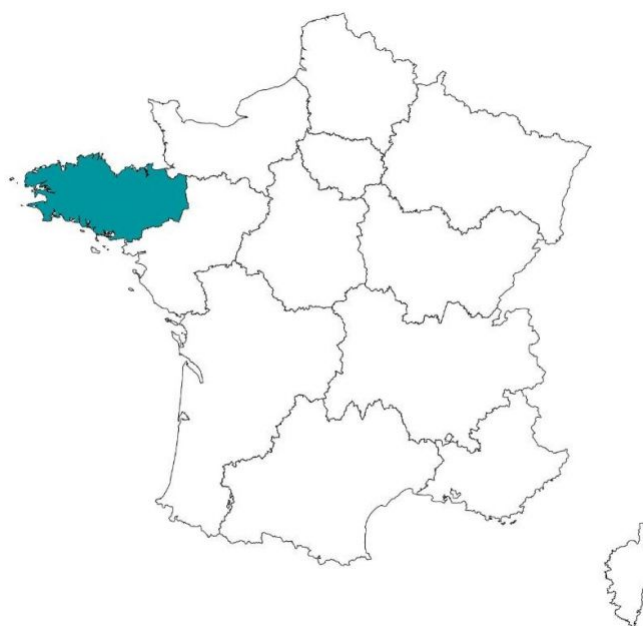
Tourisme - GOELIA

### LA RÉGION : BRETAGNE

La Bretagne est une région historique et culturelle du Nord-Ouest de la France, et une des six nations dites celtiques.

Destination touristique internationale très appréciée, elle recèle de sites remarquables, monuments préhistoriques, châteaux du Moyen-Âge, sentiers côtiers, abbayes et villages préservés...

En 2019, près de 21 millions de nuitées ont été comptabilisées dans les campings, les hôtels et autres hébergements collectifs de tourisme en Bretagne, soit une progression de 4,5 % par rapport à la saison 2018.



## LA VILLE : LOCMARIA-POUZANÉ

Locmaria-Plouzané se trouve à l'ouest de Brest, en direction du Conquet et de la Pointe Saint-Mathieu.

Elle fait partie de l'aire d'attraction de Brest, qui regroupe 68 communes. Bordée par la mer d'Iroise, elle est située dans une zone préservée avec des espaces naturels protégés et un principe d'inconstructibilité, en dehors des espaces urbanisés, sur la bande littorale des 100 mètres.

La commune comptait 5092 habitants en 2019.



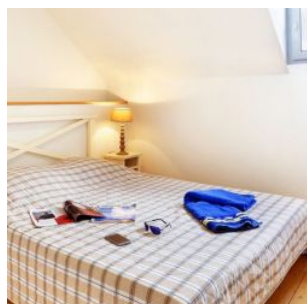


## RÉSIDENCE "IROISE ARMORIQUE"

Construite en 2007, la résidence, précédemment exploitée par Néméa jusqu'à fin 2025, piétonne Iroise Armorique est située à 20 m de la plage et donne accès à des kilomètres de randonnées le long du littoral. Elle est équipée d'une piscine extérieure, une piscine couverte toutes 2 chauffées, une salle de sport et un sauna.

Elle est composée de 96 appartements répartis en 15 villas du T2 au T4.

Elle est notée 7.4/10 selon les avis google.com.



## SITUATION

**11 Rue d'Armorique  
29280 Locmaria-Plouzané**

A proximité :

- De nombreuses plages à moins de 5 min à pied
- Supermarché à 10 min en voiture
- Centre ville de Brest à 25 min en voiture

La résidence est desservie par :

- La départementale D789
- La nationale N12
- La nationale N164

