

Investissement LMNP

By Revenu Pierre

GREEN PANORAMA VARAVILLE (14)

Tourisme - GOELIA

LA RÉGION : NORMANDIE

Avec 3,3 millions d'habitants en 2017, la Normandie est l'une des régions les moins peuplées de France. La région a néanmoins accueilli plus de 11 millions de touristes en 2017, pour 7,9 millions de nuitées.

On dénombre 845 hôtels pour une capacité totale de 26 000 chambres, soit 1 hôtel pour 13 700 touristes.

5,3 milliards d'euros de consommation touristique en Normandie en 2014.



LA VILLE : VARAVILLE

Varaville est une petite commune située dans le département du Calvados, en Normandie, près de la station balnéaire de Cabourg.

Elle est connue pour son environnement naturel préservé, notamment les marais de la Dives, riches en faune et flore. Le village possède également un patrimoine rural typique avec ses maisons normandes et ses paysages verdoyants. Sa proximité avec la côte en fait un lieu paisible apprécié pour les séjours nature et détente.

En 2022, la commune comptait 1 028 habitants, en évolution de +7,53 % par rapport à 2016.

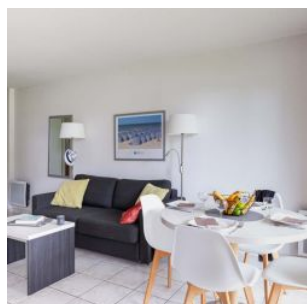


RÉSIDENCE "GREEN PANORAMA"

Construite en 1996, la résidence d'architecture normande est située aux portes de Cabourg, à deux pas de la plage. Elle propose des prestations de qualité avec ses équipements pour toute la famille: piscine extérieure chauffée, tables de tennis de table, etc.

Elle est composée de 44 appartement T2 de 35 m².

La résidence est notée 8/10 selon les avis google.com.



SITUATION

**32 Av. du Président René Coty
14390 Varaville**

A proximité:

- Golf à 3 min à pied
- Plage à 5 min à pied
- Centre ville de Cabourg à 8 min en vélo
- Restaurants à 10 min en vélo
- Supermarché à 10 min en voiture

La résidence est desservie par:

- L'autoroute A13
- Gare TER à 3km

