



By Revenu Pierre

## CENTRAL FAC BOURG-EN-BRESSE (01)

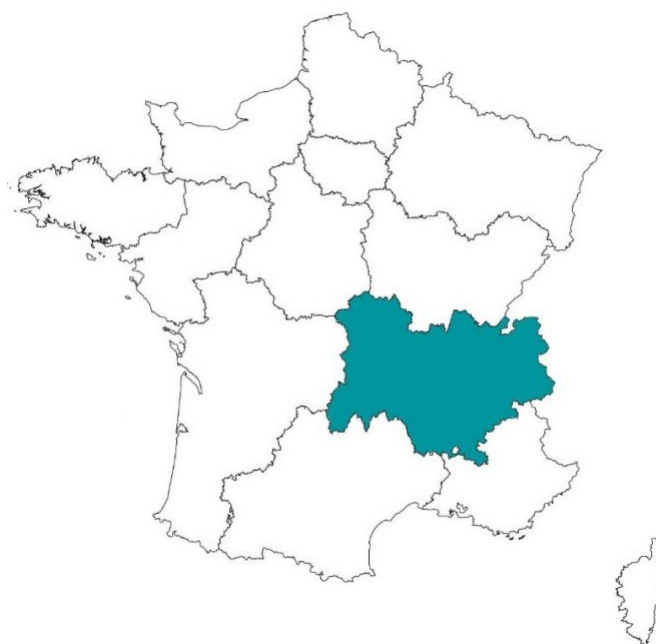
Etudiants - STUDILODGE

### LA RÉGION : AUVERGNE-RHÔNE-ALPES

Auvergne-Rhône-Alpes est une région administrative française située dans le quart sud-est de la France métropolitaine.

Avec ses 8.1 millions habitants en 2020, elle est la 2eme région la plus peuplée en étudiants avec, pour l'année universitaire 2019-2020, un effectif total de plus de 357.000, en augmentation de 14,4% par rapport à l'année universitaire 2014-2015.

Il y a 284 résidences (publiques et privées), soit 1 résidence pour 1257 étudiants.



## LA VILLE : BOURG-EN-BRESSE

Bourg-en-Bresse est une commune française, préfecture du département de l'Ain en région Auvergne-Rhône-Alpes.

Bourg-en-Bresse c'est : La Bresse et son patrimoine de caractère, le Revermont, région naturelle qui oscille entre petite montagne et eau avec les gorges de l'Ain et Bourg-en-Bresse, le côté urbain à la fois gourmand, festif et décontracté.

En 2018, la commune comptait 41 248 habitants en augmentation de 1,87 % par rapport à 2013.

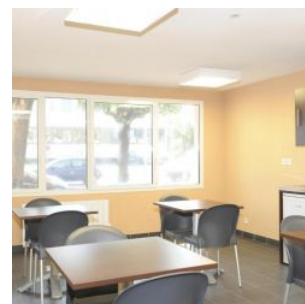
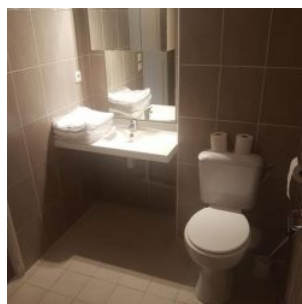
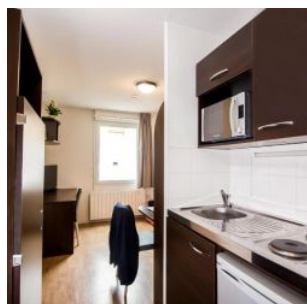
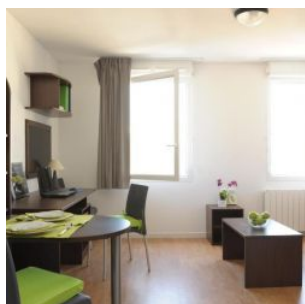


## RÉSIDENCE "CENTRAL FAC"

Construite en 2011, la résidence est idéalement située dans le quartier commerçant de Bourg-en-Bresse et de la place du Champ de Foire.

La résidence propose 112 logements étudiants fonctionnels allant du studio au T2.

Elle a reçu la très bonne note de 8/10 sur le site [www.location-etudiant.fr](http://www.location-etudiant.fr)



## SITUATION

**49 avenue Maginot  
01000 Bourg-en-Bresse**

A proximité :

- A quelques pas du campus universitaire du CEUBA
- Centre ville historique à 400m
- Université 1 à 10 min à pied
- Cinéma à 350 m
- Université Jean Moulin Lyon 3 à 900 m
- Lyon à 60 km

La résidence est desservie par :

- Transports en commun (arrêts en face de la résidence)
- La gare à 2km

