

# Investissement LMNP

By Revenu Pierre

## LE DOMAINE DES HAUTS DE SALAVAS SALAVAS (07)

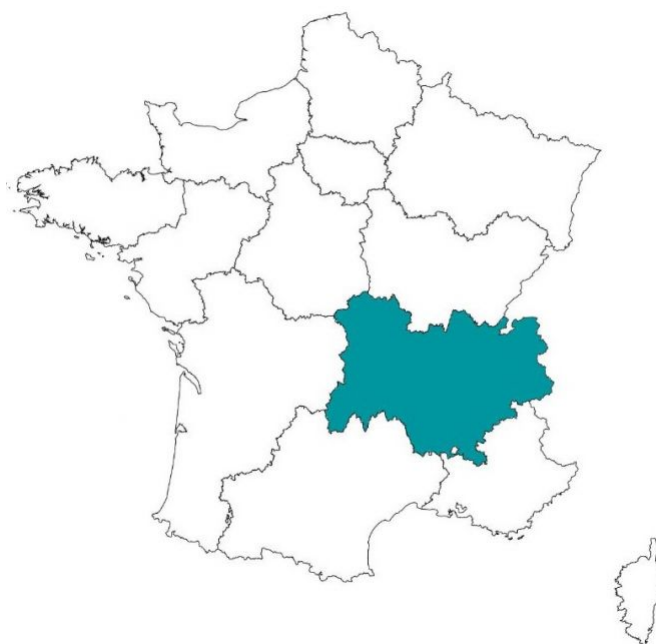
Tourisme - ODALYS RESIDENCES

### LA RÉGION : AUVERGNE-RHÔNE-ALPES

Auvergne – Rhône-Alpes est la 2ème économie et démographie de France.

Avec 19,7 milliards d'euros de consommation touristique, soit 8,1% du PIB, c'est aussi la 2ème économie touristique de France. Les investissements réalisés dans l'économie touristique régionale s'élèvent à 1,6 milliard d'euros et placent la région au 1er rang national.

Le tourisme est l'un des premiers employeurs de l'économie régionale avec 167 900 emplois salariés, soit 5,5% du total régional.



## LA VILLE : SALAVAS

Salavas est une commune française, située dans le département de l'Ardèche en région Auvergne-Rhône-Alpes;

Le Village de Salavas, 702 habitants (au 1er janvier 2021), est situé en Ardèche Méridionale, au bord de la rivière Ardèche. Sa superficie communale est de 1711 hectares, soit 17,11 km<sup>2</sup>, dont 700 hectares de forêt. Remarquable par son patrimoine historique, face à Vallon Pont d'Arc, Salavas est un charmant village pittoresque au cadre exceptionnel.

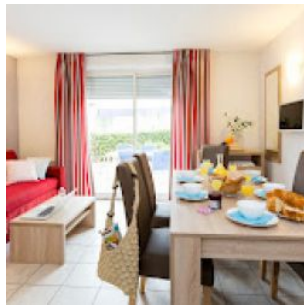
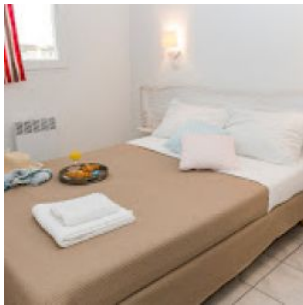




## RÉSIDENCE " LE DOMAINE DES HAUTS DE SALAVAS"

Le Domaine des Hauts de Salavas est une résidence-club située en Ardèche à deux pas du charmant village de Salavas et à proximité de Vallon Pont d'Arc.

Organisé en îlots, les hébergements de la résidence se composent d'appartements du 2 pièces 4 personnes au 4 pièces 8 personnes.



### SITUATION

**1685 Rte de Barjac  
07150 Salavas**

À proximité :

- Centre ville à 2,2 km
- Commerces, services à 4,2 km
- Mini Golf du Chastelas à 3,2 km
- Grotte Chauvet-Pont d'Arc à 6 km
- Château des Roure à 6,4 km

La résidence est desservie par :

- Gares de Montélimar à 55 km et Avignon.
- Aéroports de Nîmes à 80 km,
- Aéroport de Montélimar à 55km

