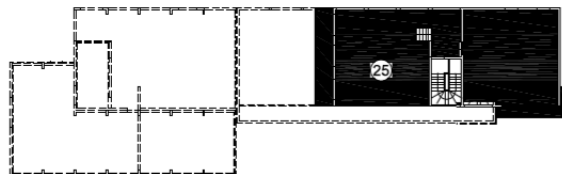
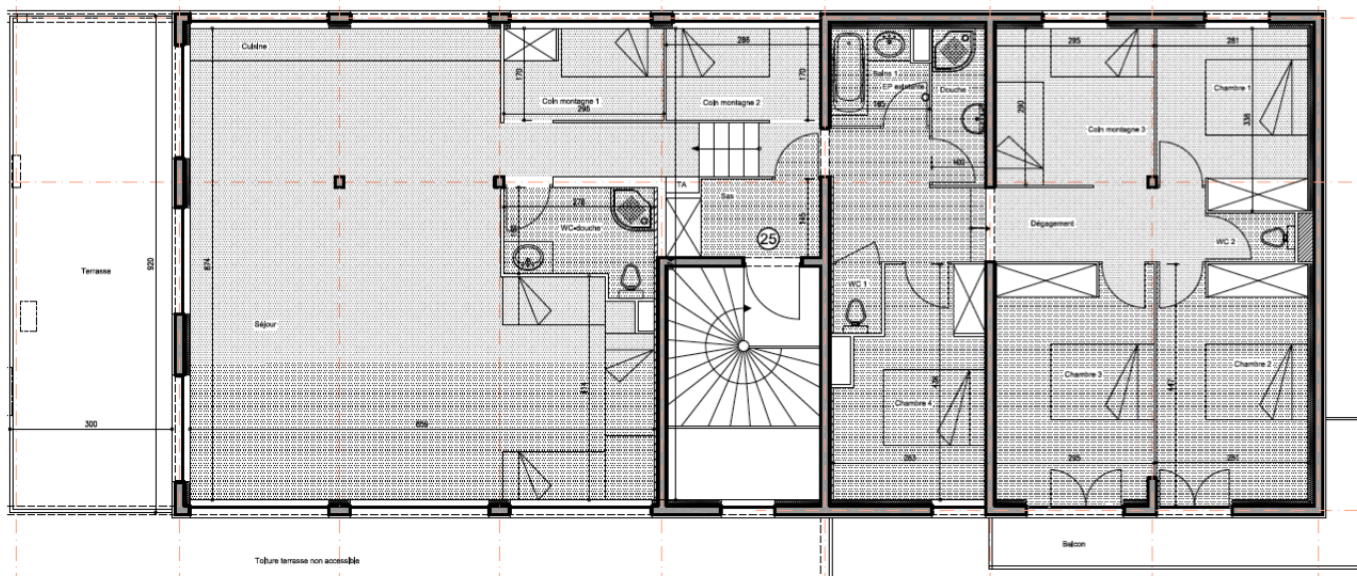


NOTA : Ce plan de vente procède d'un plan d'étude. En conséquence, pour des impératifs techniques ou des contraintes de chantier, il pourrait subir des modifications sur le tracé, les côtes ou les surfaces. Ainsi les caissons et faux-plafonds d'encloisonnement de chutes ne sont pas figurés sur le présent plan. Le mobilier est placé à titre indicatif.



DEPARTEMENT DE LA SAVOIE
STATION DU CORBIER
S.A.T.V.A.C.
Immeuble Etoiles des Neiges

Résidence
Etoile des Neiges
 La Corbier (73)



Niveau 4	
Logement 25	
DENOMINATION	SURF. HABITABLE
Entrée	3.90 m2
Coin montagne 1	5.05 m2
Dégagement	4.75 m2
WC douche	4.85 m2
Cuisine séjour	61.40 m2
Coin montagne 2	4.85 m2
Dégagement	12.80 m2
Chambre 1	9.05 m2
Chambre 2	12.35 m2
Chambre 3	13.00 m2
Chambre 4	10.70 m2
Coin montagne 3	8.55 m2
Bains 1	3.10 m2
Douche	2.90 m2
WC 1	1.15 m2
WC 2	1.45 m2
TOTAL	159.85 m2
Terrasse	27.60 m2
Balcon	8.50 m2
Mise à jour le 04.03.2011	