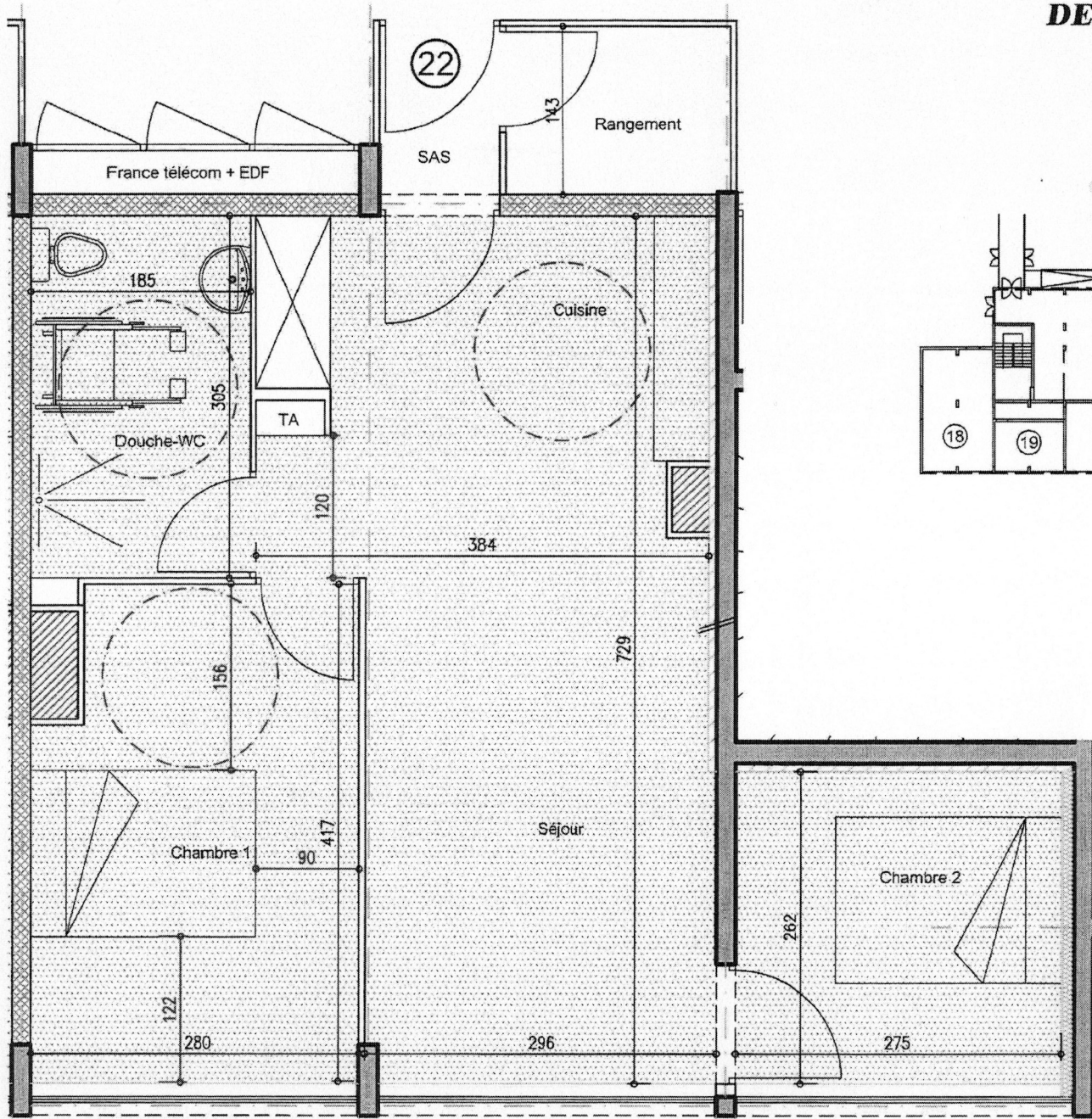
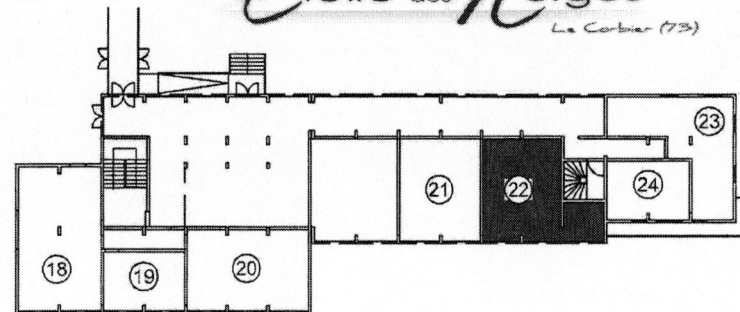


NOTA : Ce plan de vente procède d'un plan d'étude. En conséquence, pour des impératifs techniques ou des contraintes de chantier, il pourrait subir des modifications sur le tracé, les côtes ou les surfaces. Ainsi les caissons et faux-plafonds d'encloisonnement de chutes ne sont pas figurés sur le présent plan. Le mobilier est placé à titre indicatif.



DEPARTEMENT DE LA SAVOIE
STATION DU CORBIER
S.A.T.V.A.C.

Résidence
Etoile des Neiges
La Corbier (73)



Niveau 3
Logement 22

DENOMINATION	SURF. HABITABLES
Sas	1.55 m ²
Rangement	2.70 m ²
Bains-WC	5.75 m ²
Cuisine	3.30 m ²
Séjour	20.30 m ²
Chambre 1	11.20 m ²
Chambre 2	7.20 m ²
TOTAL	52.00 m²
Mise à jour le 08.12.2010	

