

**CAP WEST**  
GROUPE SAS

Parc d'Activités " Le Patis"  
**LA HAYE FOUASSIERE**  
R+1  
Suite 101  
Ech. 1/50

Surfaces habitables

Séjour	18.60 m <sup>2</sup>
Salle d'eau	4.90 m <sup>2</sup>
Entrée	4.00 m <sup>2</sup>
<b>TOTAL</b>	<b>27.50 m<sup>2</sup></b>
Balcon	4.45 m <sup>2</sup>

ANNEXÉ A LA MINUTE D'UN ACTE  
REÇU PAR LE NOTAIRE SOUSSIGNÉ

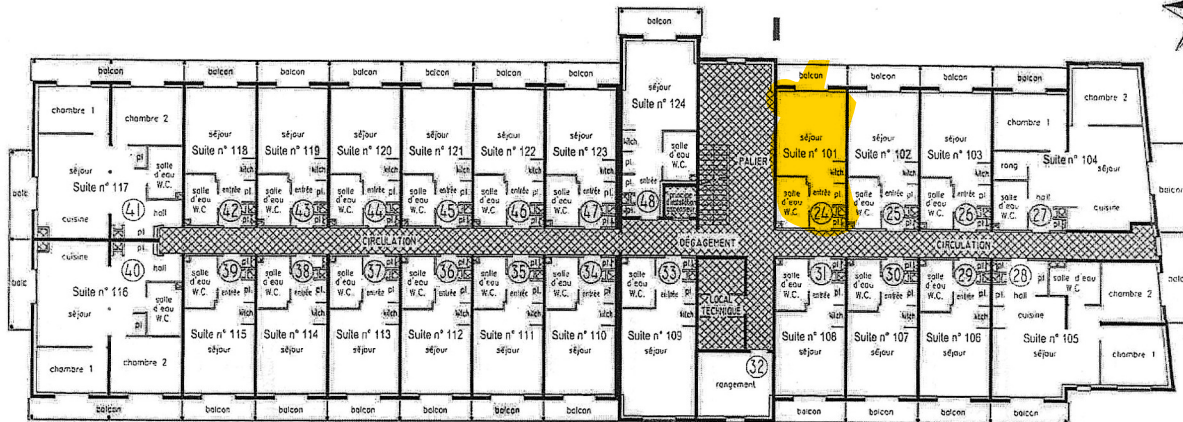
Document non contractuel. Le présent plan pourra subir des adaptations dimensionnelles, techniques et d'organisation afin de répondre aux contraintes induites par les études d'exécution. Les portes, poteaux, soffites et faux-plafonds n'apparaissent pas systématiquement sur le présent plan. Les éléments de mobilier, meubles et plan de travail ne sont placés qu'à titre indicatif.

Septembre 2011

DEPARTEMENT DE LA LOIRE ATLANTIQUE  
 COMMUNE DE LA HAYE FOUASSIERE  
 Parc d'Activités du Pâtis - lot n° 4 - 16 Rue du Pâtis  
 Résidence de Tourisme CAP WEST

## NIVEAU R+1

PLAN SANS ECHELLE



Cabinet VINGENEUX et RIVIERE - Géomètres Experts Associés  
 1 Rue du Petit Anjou - 44230 SAINT SEBASTIEN SUR LOIRE  
 tel : 02.40.60.67.20 - fax : 02.40.03.41.81  
 Septembre 2011 / 11-149-S

LEGENDE  
 partie commune  
 spéciale



