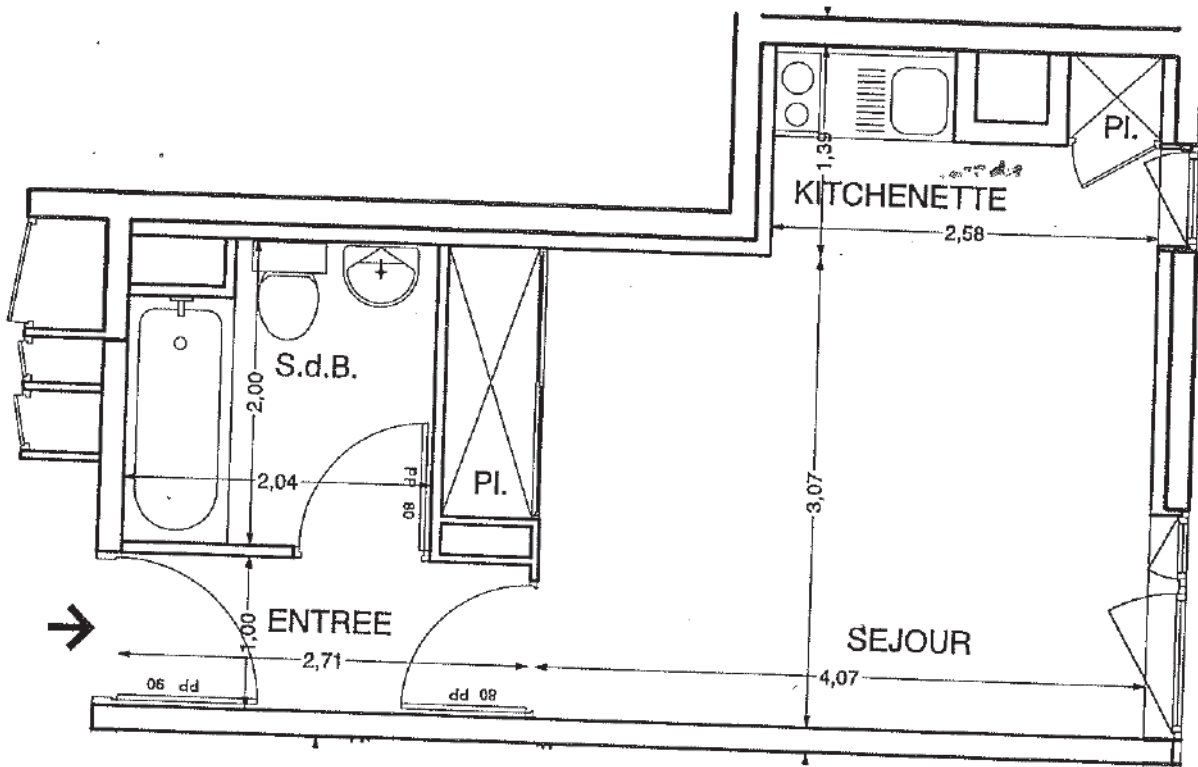


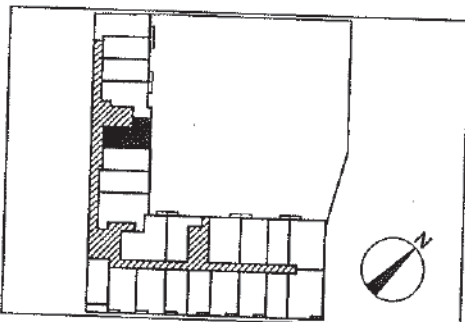
PARIS 19ème

Résidence LE REMBRANDT



Des modifications sont susceptibles d'être apportées à ce plan en fonction des nécessités techniques de la réalisation, tant en ce qui concerne les dimensions libres que l'équipement. Les surfaces sont approximatives. Les retombées, soffites, faux plafonds, canalisations, convecteurs, peuvent ne pas être figurés. Avril 1998.

APPARTEMENT N° 319



	S.hab. m2
SEJOUR	16,76 m2
ENTREE	2,71 m2
SALLE DE BAINS	3,80 m2
TOTAL	23,27 m2