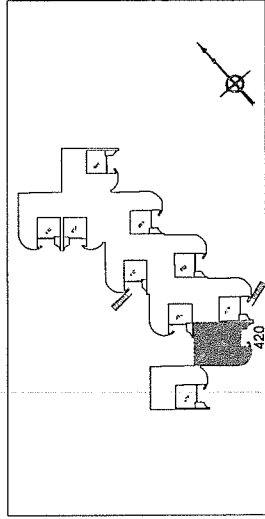
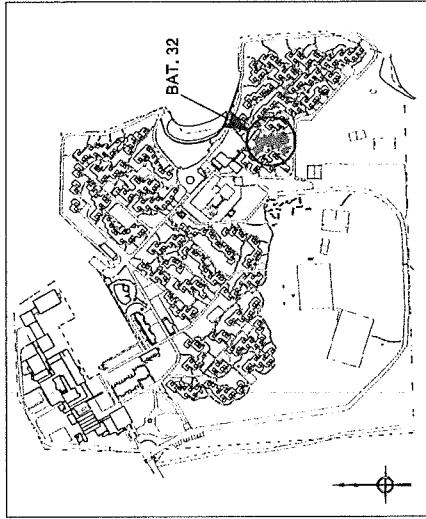


Belambra
clubs

"Le Ponant & Tamaris"
La Grande Motte

407, rue Saint-Louis
34 200 LA GRANDE MOTTE

N° 420	BAT. 32	RDC: 2 PIECES
--------	---------	---------------



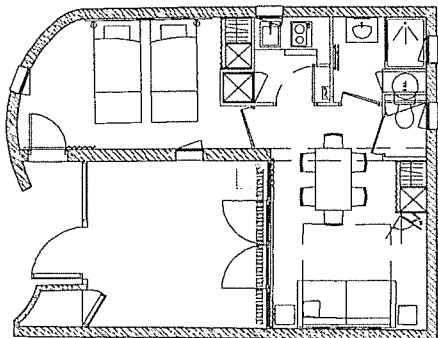
Surfaces Habitables (selon Carrez d'après le Cabinet Le Deun Géomètre
Géomètre-expert-Indépendant D.P.L.G. - 31 rue Joseph de Lamoignon - BP 174 - 42014-DAN-CEDEX

Séjour	11,91 m ²
Chambre	10,83 m ²
Cuisine	2,68 m ²
Salle de douche	2,77 m ²
WC	0,92 m ²
Surface Habitabile totale	29,1 m²
Surface annexe: Patio	13,12 m ²

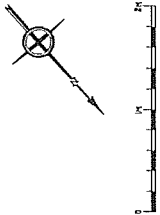
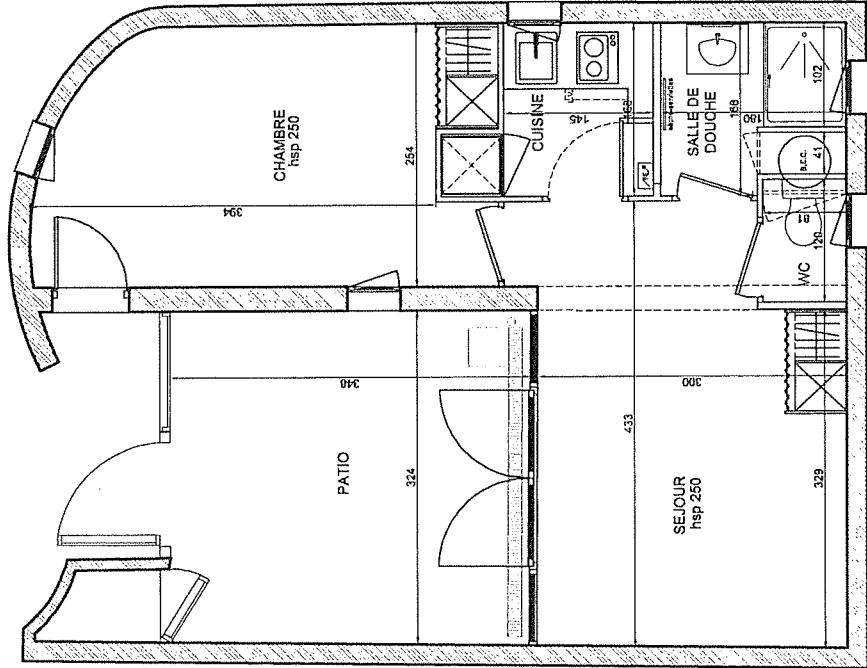
Date : 08.07.09

A.G.B.F. Architectes urbanistes

CIRINICIMO



Exemple d'aménagement
non contractuel



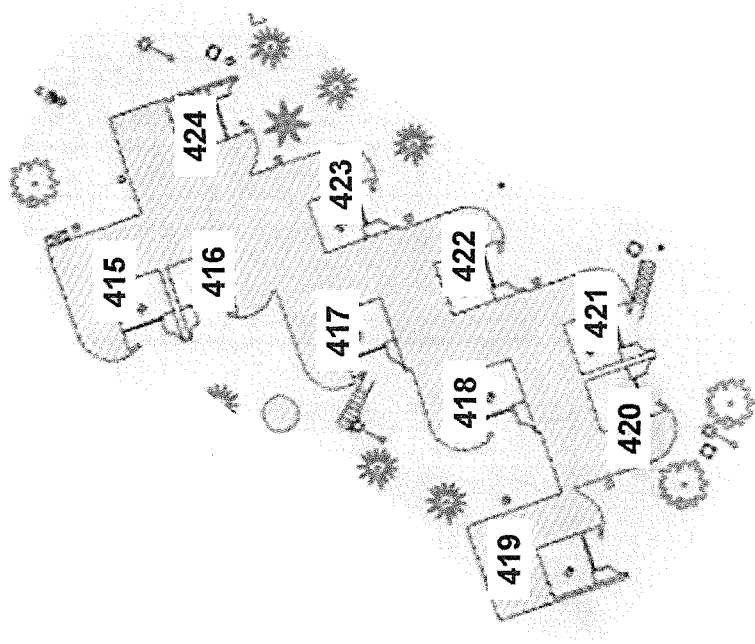
Supplément

Ne pas modifier les éléments architecturaux mentionnés sur la planification.
Les modifications sont à l'initiative de l'acheteur et sont à sa charge.
Par ailleurs les portes, cloisons, finitions, peintures, etc.
sont à l'initiative de l'acheteur et sont à sa charge.
Les modifications, matériaux, peintures ne sont pas figurés.

Résidence

Presqu'île du Ponant

La Grande Motte



Belambra
clubs

CERENICIMO
SA

BATIMENT 32

Ponant

Résidence

Presqu'île du Ponant

La Grande Motte



Belambra
clubs

CERENICIMO
SF

Thy... ..

PLAN MASSE