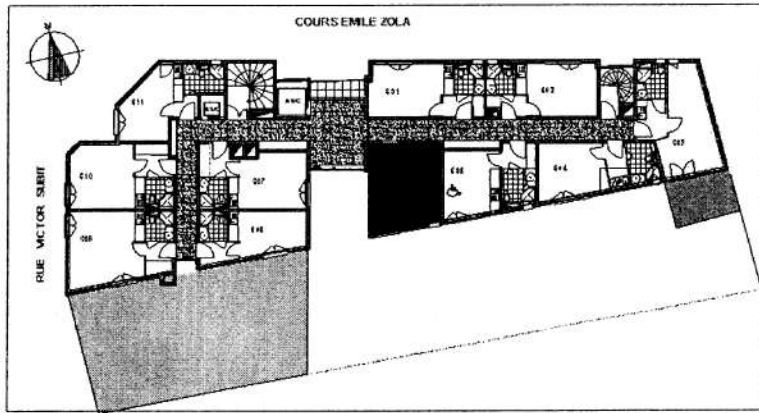


# APPART' CITY CAP AFFAIRES VILLEURBANNE - CENTRE



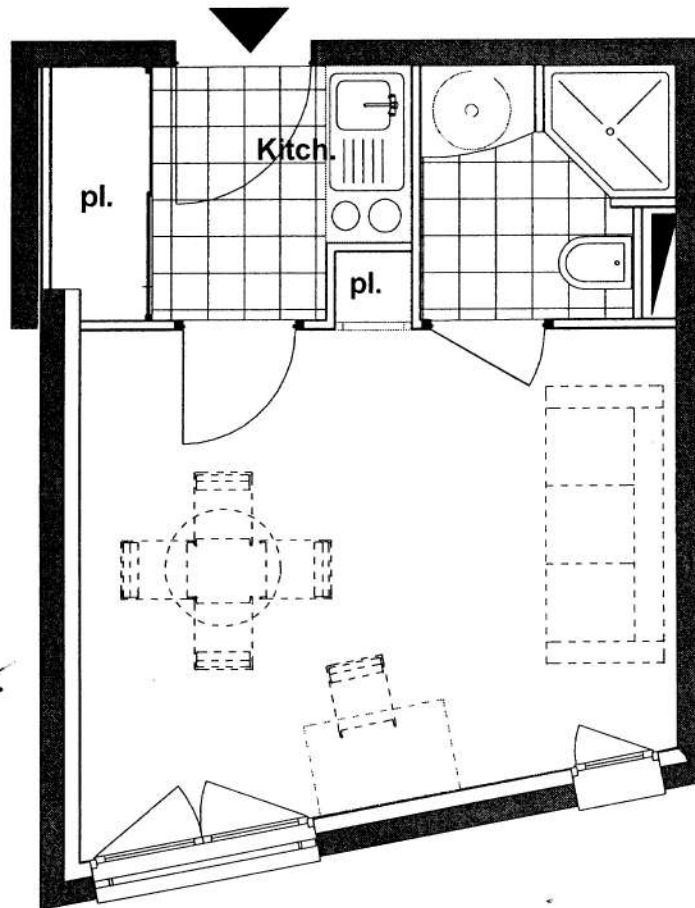
PLAN NOTAIRE : Août 2006

NIVEAU : 5em Etage

APPARTEMENT N° : 606

TYPE : T1

SURFACE HABITABLE: 20.22m<sup>2</sup>



606

*Alou*  
*Alou*

**VINCI**  
IMMOBILIER



**Epargne Retraite**<sup>®</sup>  
CREATEUR DE REVENUS COMPLEMENTAIRES

Document non contractuel

La société se réserve la possibilité d'apporter les modifications qui seraient dues à des impératifs d'ordre technique, administratif ou normatif.