

Résidence\*\*\*  
**Le Domaine de la Baie**

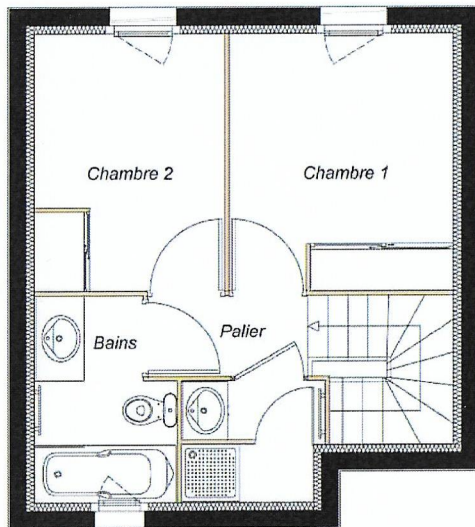
Audierne (29)

Résidence de tourisme \*\*\*

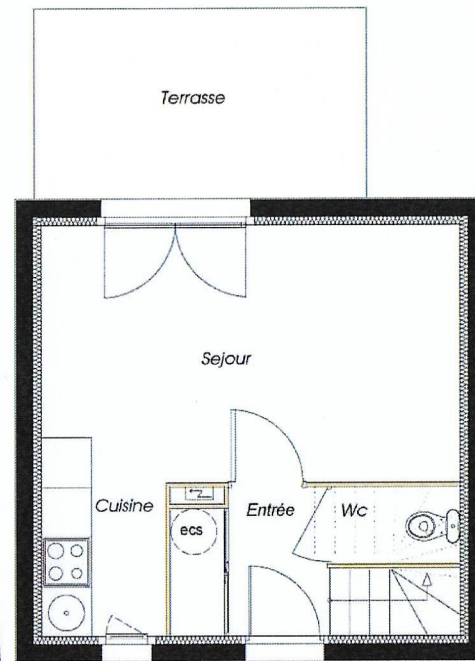
Lieu dit "Keristum"

Commune d'AUDIERNE - 29770

**Maison n°601 - 3 pièces**  
**Hameau n° 6**

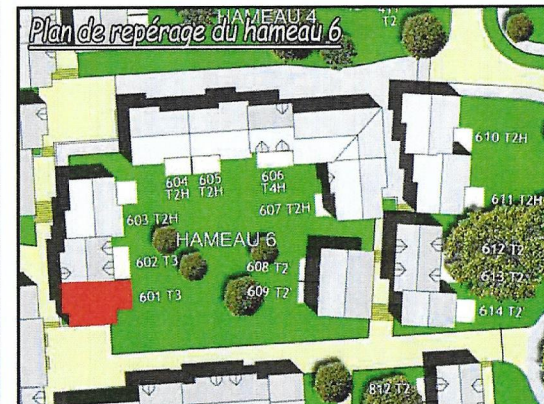


Etage



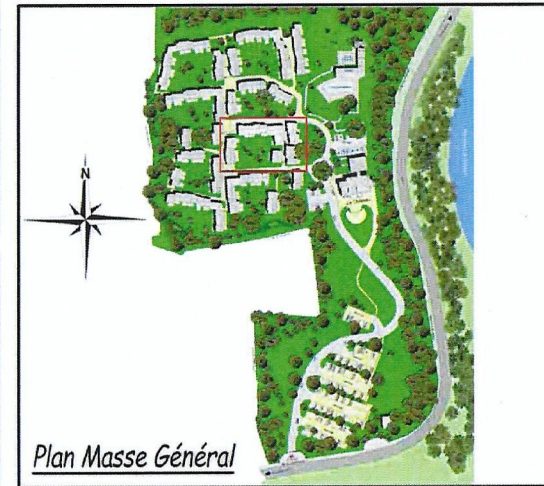
Rez de Chaussée

<b>Rdc:</b>	
Séjour - Cuisine .....	18.45 m <sup>2</sup>
Entrée + Placard.....	3.04 m <sup>2</sup>
Wc .....	0.88 m <sup>2</sup>
<b>Etage:</b>	
Chambre 1 + Placard.....	8.18 m <sup>2</sup>
Chambre 2 + Placard.....	7.03 m <sup>2</sup>
Bains .....	3.69 m <sup>2</sup>
Salle d'eau .....	2.40 m <sup>2</sup>
Palier .....	1.89 m <sup>2</sup>
<b>45.56 m<sup>2</sup></b>	
Terrasse : 9.20 m <sup>2</sup>	



Une réalisation:

Un référencement:

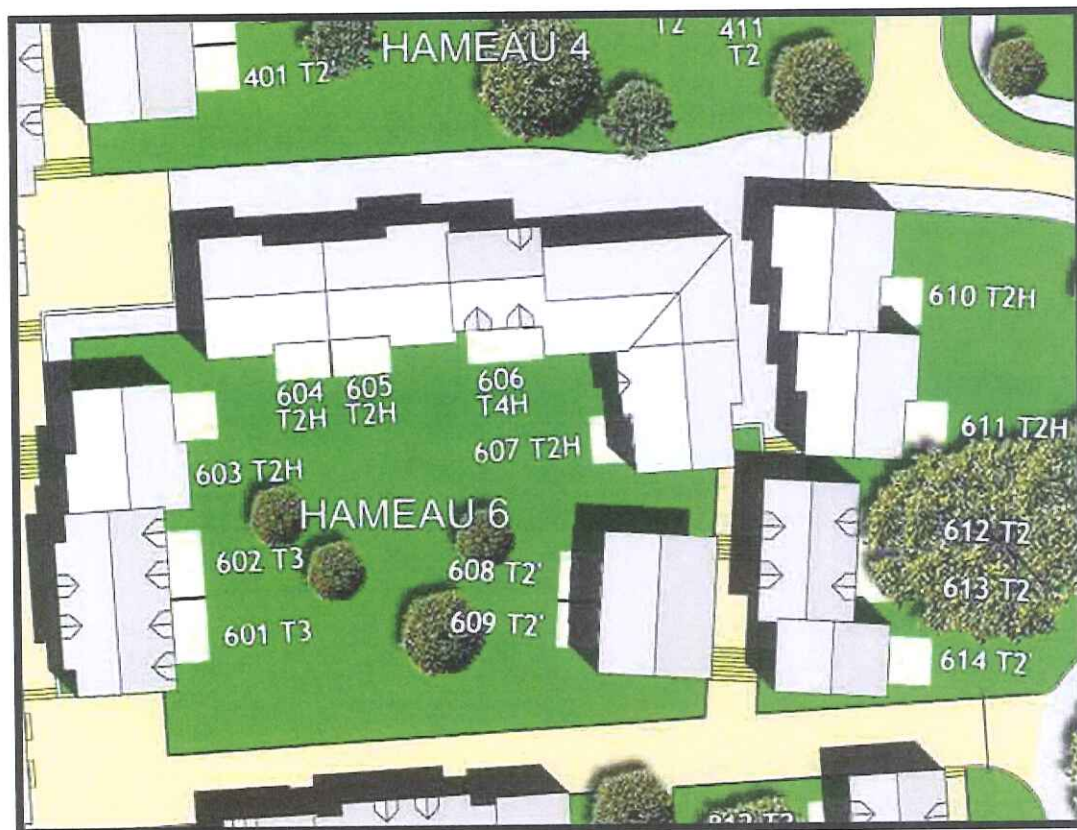


**LE DOMAINE DE LA BAIE**  
 2, rue Michel Faraday - BP 10333  
 44803 SAINT HERBLAIN Cedex  
 Tél. 02 40 76 50 91 Fax 02 40 43 94 75  
 SOCIÉTÉ AU CAPITAL DE 2.000.000 €

Ce plan peut être sujet à de légères modifications ( de côtes et de surfaces, de configuration et d'implantation des appareils sanitaires) pour des raisons techniques ou architecturales.  
 L'ensemble soffites, retombées de poutres et volets roulants peuvent ne pas être indiqués sur les plans. Tolérance des côtes selon code civil : 5% maximum.  
 Le mobilier et l'aménagement proposés sur le plan sont à caractère informatif et non contractuel. La liste du mobilier fourni est annexée au contrat de réservation. Les plantations éventuelles ne sont pas contractuelles.



Résidence\*\*\*\*  
**Le Domaine de la Baie**  
Audierne (29)



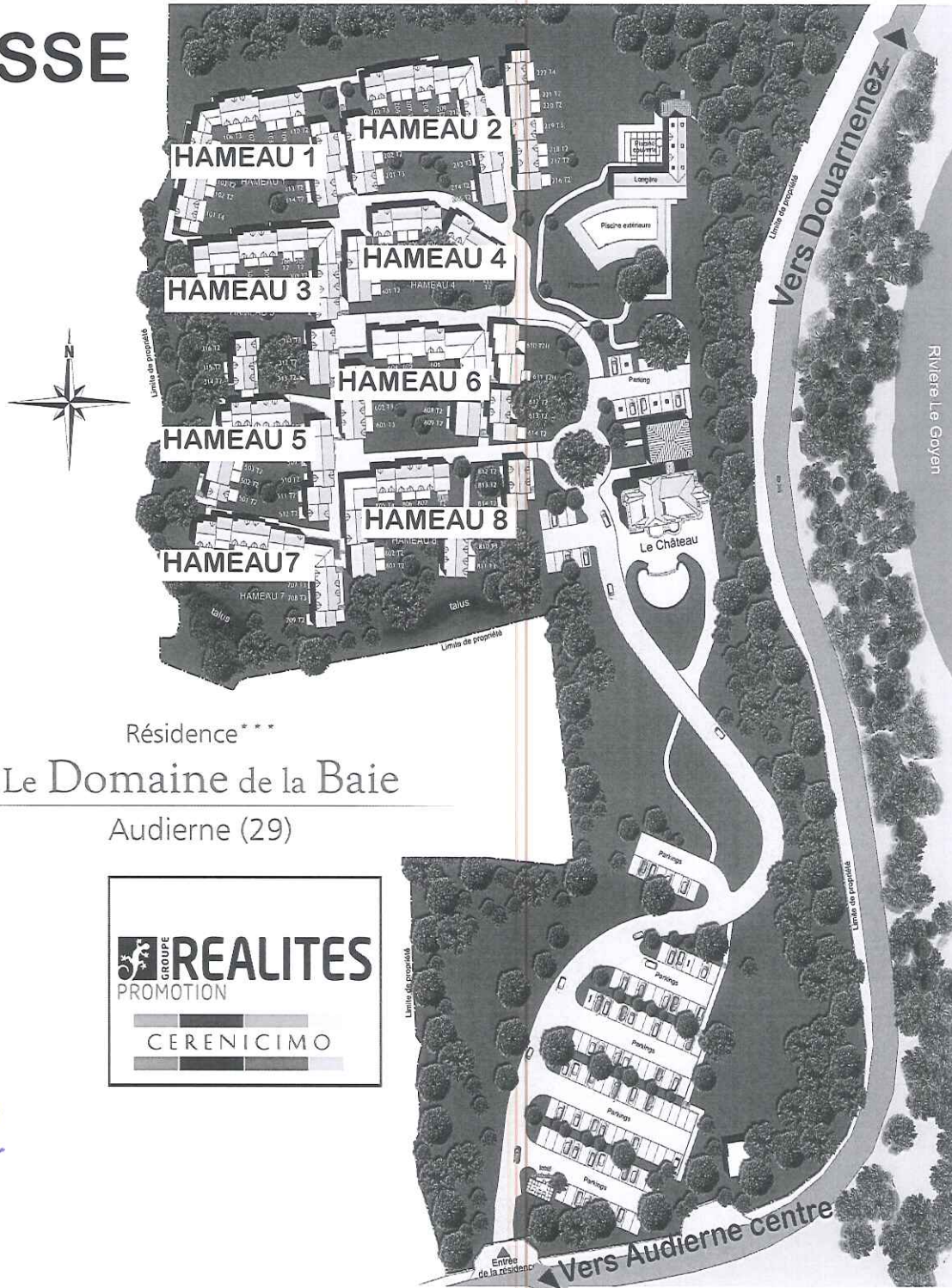
**PLAN DU HAMEAU 6**



Ce plan peut être sujet à de légères modifications ( de côtes et de surfaces, de configuration et d'implantation des appareils sanitaires) pour des raisons techniques ou architecturales.  
L'ensemble soffites, retombées de poutres et volets roulants peuvent ne pas être indiqués sur les plans. Tolérance des côtes selon code civil : 5% maximum.  
Le mobilier et l'aménagement proposés sur le plan sont à caractère informatif et non contractuel. La liste du mobilier fourni est annexée au contrat de réservation. Les plantations éventuelles ne sont pas contractuelles.



# PLAN DE MASSE



Résidence \*\*\*  
Le Domaine de la Baie  
Audierne (29)



*Handwritten signature in blue ink.*

