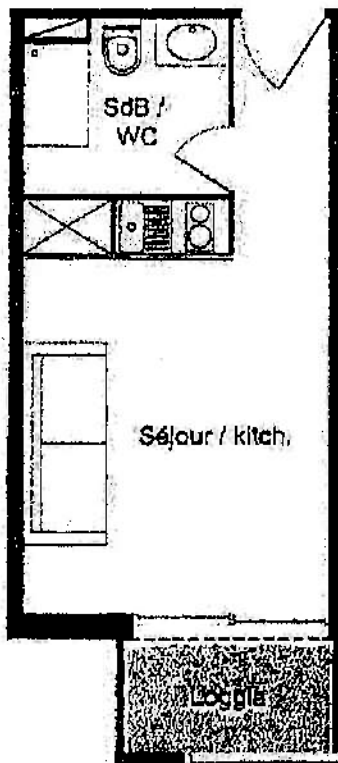


Résidence de tourisme Aqualia

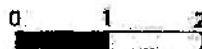
Balaruc-les-Bains



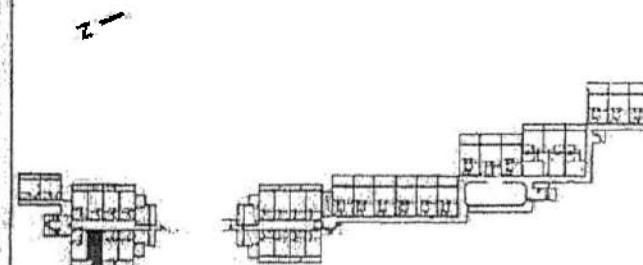
Promeo patrimoine
PARTICIPONS À VOTRE AVENIR



SERUIERAT CLAIRE



NOTA : Des modifications sont susceptibles d'être apportées en fonction des nécessités techniques et réglementaires pour les dimensions libres du logement. Les surfaces sont approximatives. Se reporter à la notice descriptive concernant l'équipement de la cuisine. Les rebombées, rebombées de poutres, alliniées, nivellements de terrain, canalisations, chaudières, collecteurs de chauffage, ne sont pas figurés. Les socles et faux plafonds sont destinés à être indicatif. Les seuils ou marches des portes-fenêtres sont précisés à titre indicatif. Ils pourront être modifiés pour des raisons d'ordre structurel ou réglementaires.



Situation en plan

R+1

104	T1 - 2 couchages	R+1
Séjour / kitch.		16.8 m ²
Salle de bain / WC		4 m ²
Surfaces habitables :		20.8 m ²
Loggia		2.7 m ²

Septembre 2014