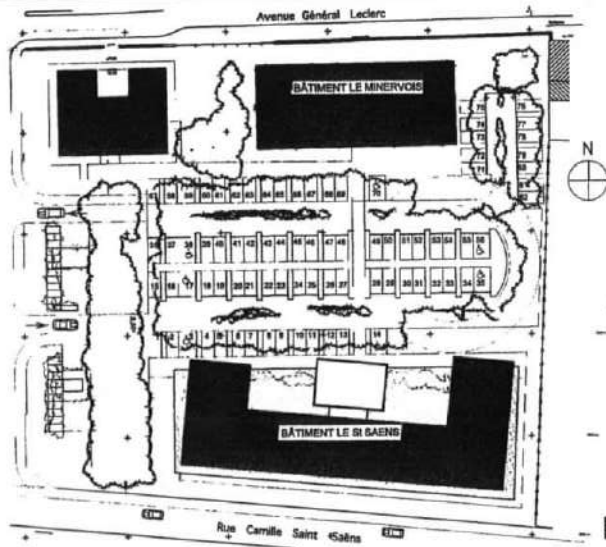
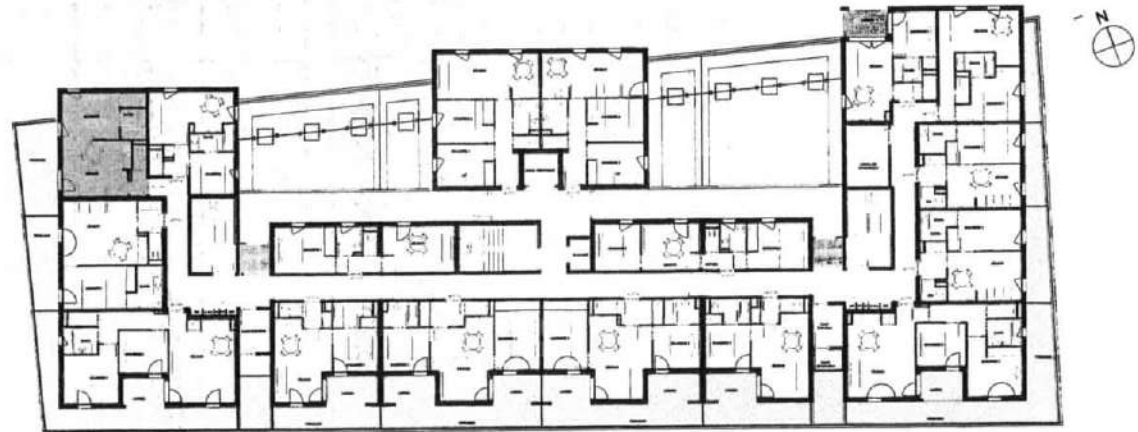


# RÉSIDENCE DES REMPARTS - BÂTIMENT "LE St SAENS"

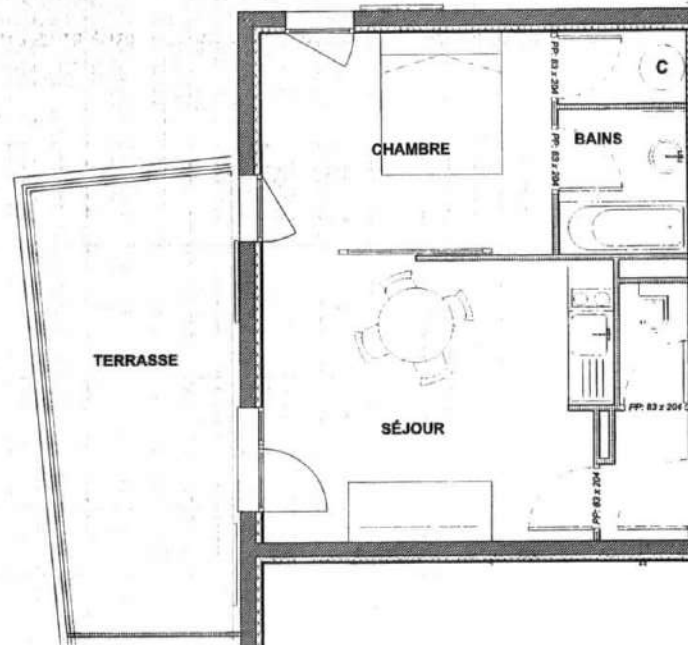


PLAN MASSE



PLAN DE REPERAGE

Appartement n°	120
Type	T2
Bâtiment	Le St Saëns
Niveau	1er étage
Surface habitable	39.00m <sup>2</sup>
Terrasse .....	15.00m <sup>2</sup>



*28*  
*F3*  
*Jaume*

Date du plan: 16 Juin 06 - Echelle: 1/100°

Nota: Les cotes et surfaces sont susceptibles de légères modifications pour tenir compte de contraintes techniques éventuelles lors des travaux