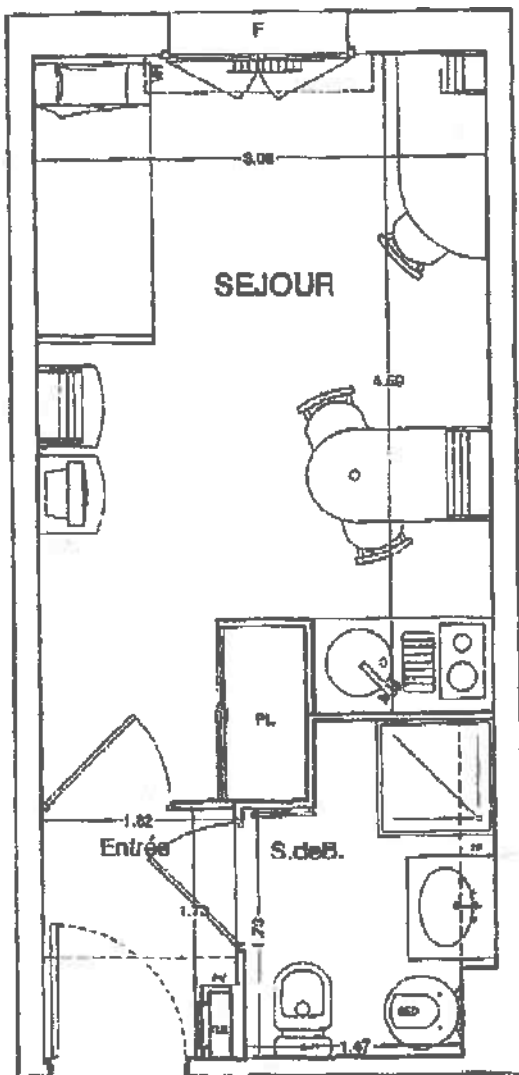
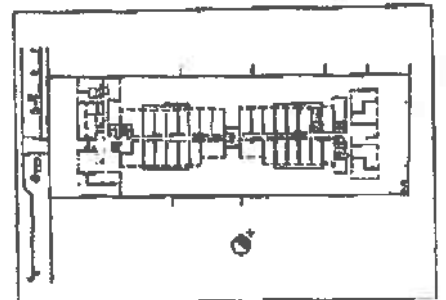




Résidence Etudiante
LE MAGISTÈRE



STUDIO

Lot B.020 au Rez de Chaussée

Entrée :	2.15 m ²
Sejour :	15.15 m ²
Salle de bains :	3.60 m ²

Surface Totale Habitable :	20.90 m ²
----------------------------	----------------------

Surface Totale Privative :	20.90 m ²
----------------------------	----------------------

[Handwritten signature]



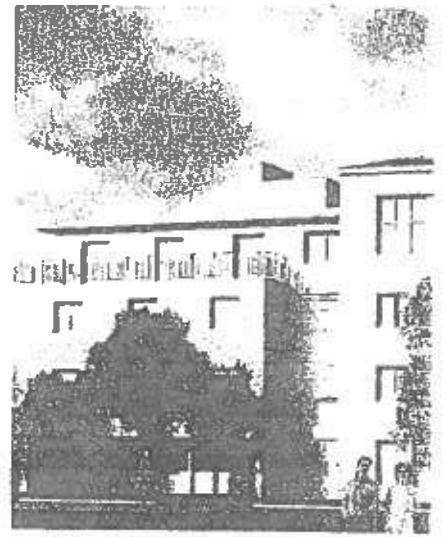
- LEGENDE :**
 EC : Ballon d'eau chaude
 LE : Tableau électrique
 P : Plafond
 F : Fenêtre
 V : Porte vitrée

[Handwritten signature]

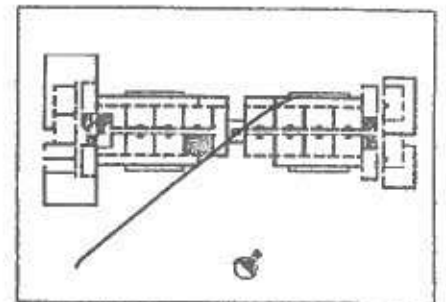
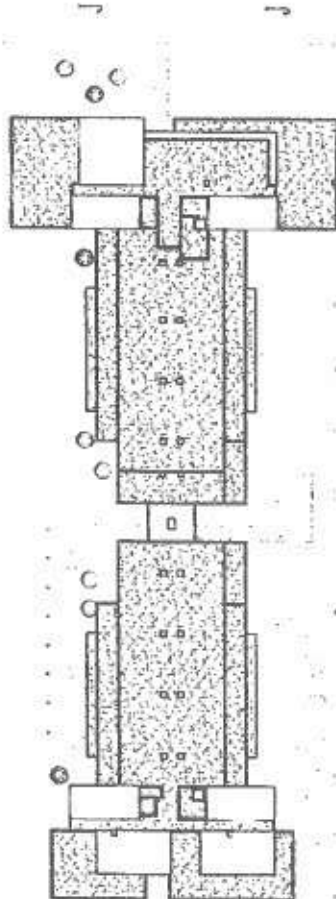


Des modifications sont susceptibles d'être apportées à ce plan en fonction des nécessités techniques de la réalisation, tant en ce qui concerne les dimensions, que de l'équipement. Les surfaces indiquées sont approximatives. Les rebordées, soffites, faux-plafonds, et les poteaux sont figurés et données à titre indicatif. La liste de ces variations éventuelles n'est pas exhaustive. L'illustration est une libre interprétation de l'architecte et n'est pas un document

AVENUE DU MARECHAL DE LATTRE DE TASSIGNY



Résidence Etudiante
CRETEIL



PLAN MASSE.

RUE DES BONDIERES

A large, stylized handwritten signature in black ink.

Two smaller handwritten signatures in black ink, positioned below the first signature.