

Droit de Timbre  
payé sur état  
Autorisation de  
11 Mars 1997

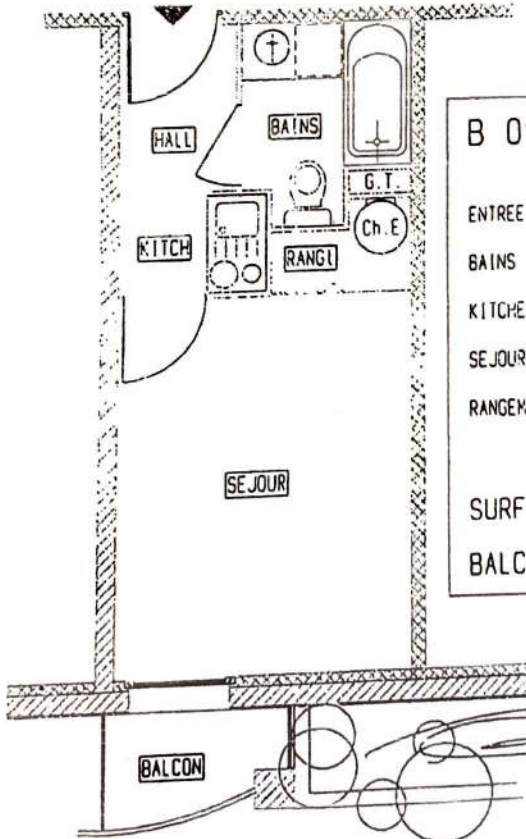
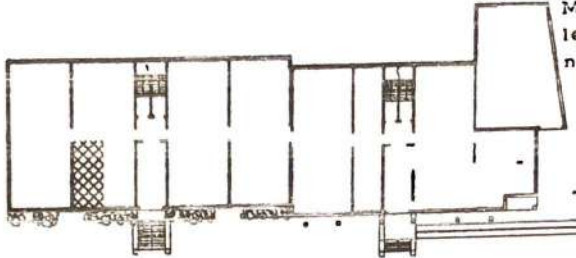
# ESPACE 2

CREATEUR IMMOBILIER

SCI PYTHAGORE - 120, 122 Route de Thionville - METZ

LOGEMENT B 010  
REZ DE CHAUSSEE

Annexé à la minute d'un  
acte reçu par  
M<sup>r</sup> Jacques DIETSCH  
le 01.03.1997  
n° 26615



B 010

ENTREE	2.42 m <sup>2</sup>
BAINS	4.31 m <sup>2</sup>
KITCHENETTE	1.50 m <sup>2</sup>
SEJOUR	11.11 m <sup>2</sup>
RANGEMENT	0.77 m <sup>2</sup>

SURFACE TOTALE 20.11 m<sup>2</sup>

BALCON 1.72m<sup>2</sup>

Les éléments ci-contre sont fournis à titre indicatif. Les documents contractuels seront annexés à l'acte authentique.