

APPART' CITY

Appart'Hôtel & Résidences

Orléans Hyper Centre

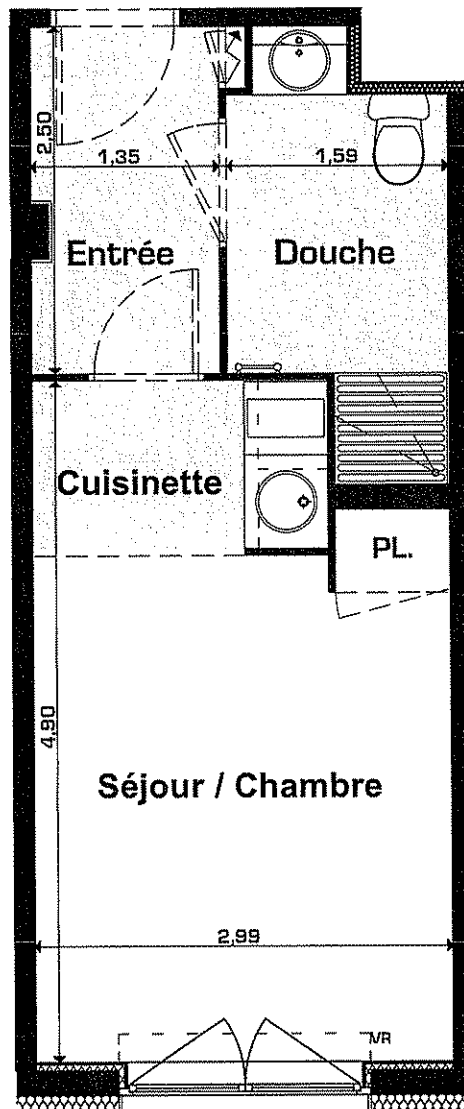
Plan de vente

Niveau : Rez-de-chaussée

Appartement n° : 012

Type : T1

Surface de vente : 21,54m²



Bouygues
Immobilier **B**

LES PRESTATIONS DECRITES SONT DONNEES A TITRE INDICATIF. LE MAITRE D'OUVRAGE SE RESERVE LE DROIT D'APPORTER TOUTES MODIFICATIONS PAR DES PRESTATIONS SIMILAIRES, EQUIVALENTES, OU POUR REpondre A DES PROBLEMES D'ORDRE TECHNIQUE. LES TOLERANCES D'USAGE SERONT ADMISES EN CE QUI CONCERNE LES DIMENSIONS ET LES SURFACES INDIQUEES

DEPARTEMENT DU LOIRET

Commune d'Orléans

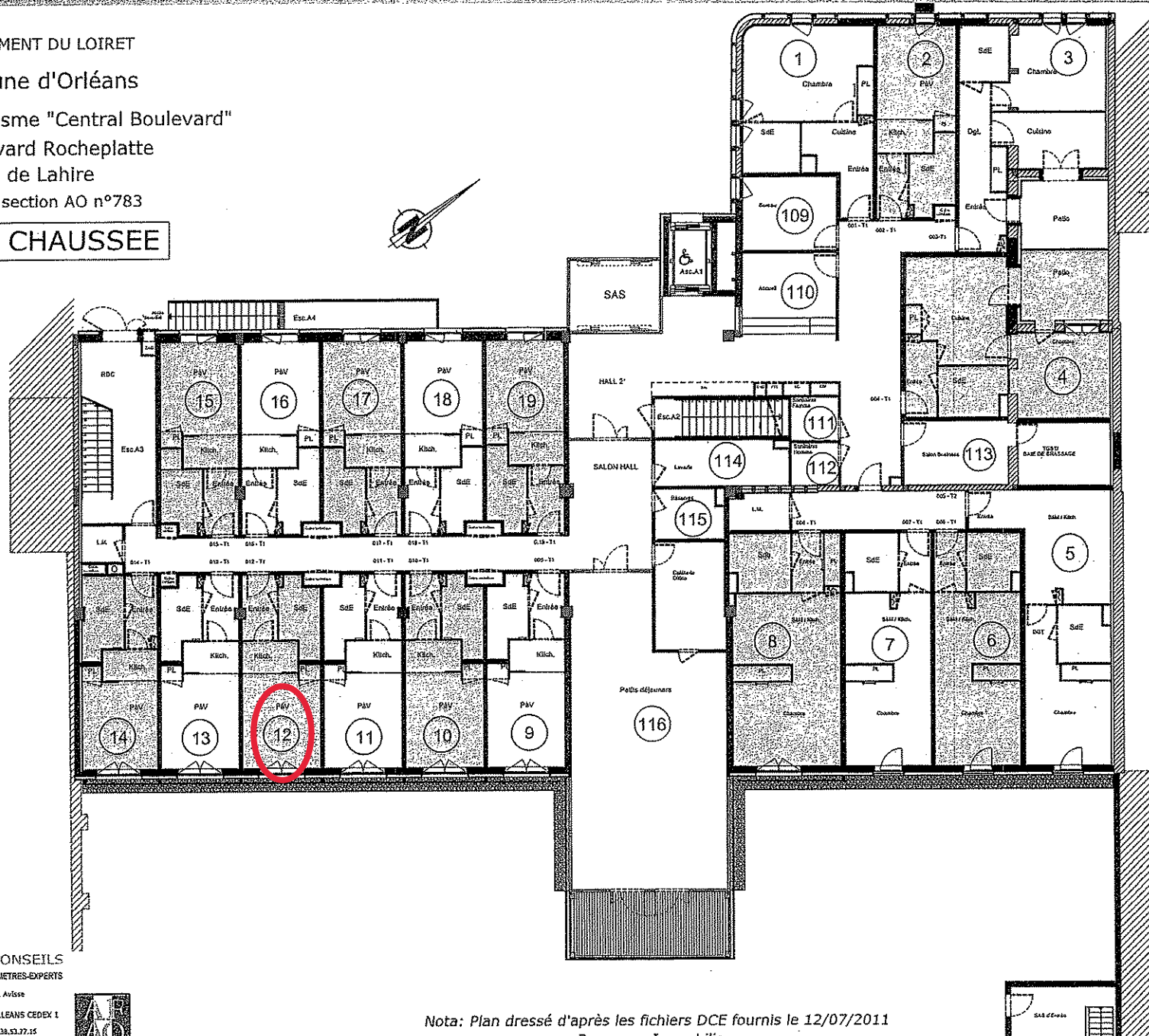
Résidence de tourisme "Central Boulevard"

21, Boulevard Rocheplatte

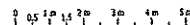
Rue de Lahire

Cadastrée section AO n°783

REZ DE CHAUSSEE



AXIS-CONSEILS
SARL DE GEOMETRES-EXPERTS
12, Rue A. Arlès
BP 1202
45002 ORLEANS CEDEX 1
Tel: 02.38.53.77.15
Fax: 02.38.77.05.95
Email: sage@axis-conseils.com



Nota: Plan dressé d'après les fichiers DCE fournis le 12/07/2011
par Bouygues Immobilier.

ECHELLE:	1/150
DATE:	23/08/2011
INDICE:	C
DOSSIER:	531200
Liste:	RDC