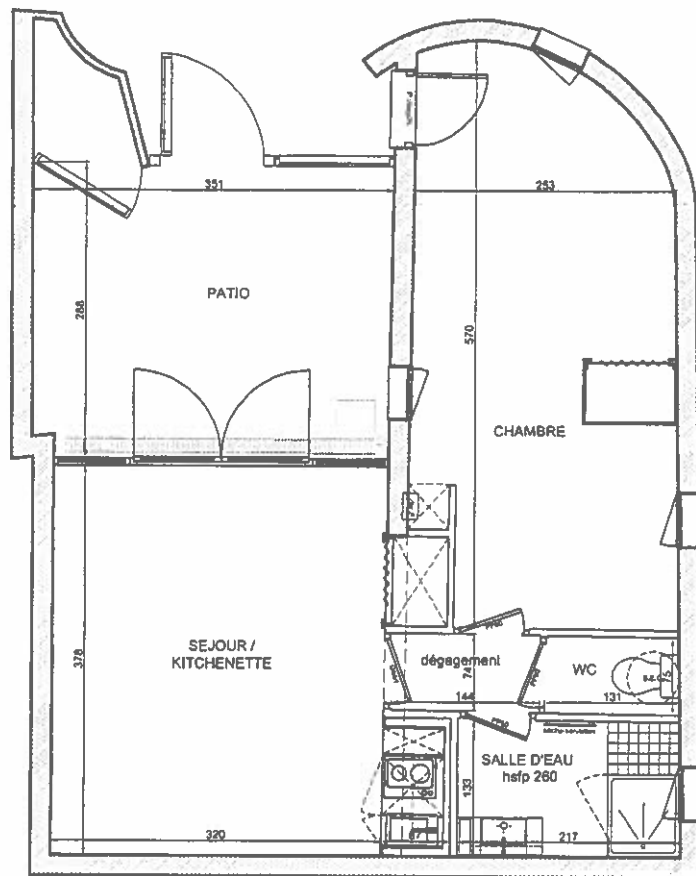


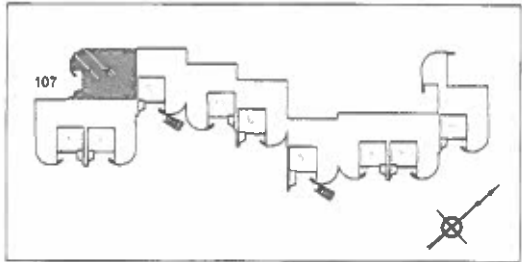
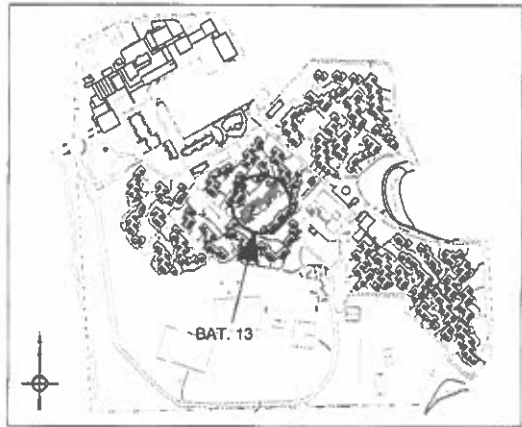
Exemple d'aménagement non contractuel



Notes: En fonction des nécessités techniques de la réalisation, des modifications sont susceptibles d'être apportées à ce plan. Par ailleurs, les colles, câbles, feu-pilettes, gâches sont susceptibles d'exister en situation en nombre et dimension. Les conductions, robinetteries, regards ne sont pas figurés.

Belambra "Le Ponant & Tamaris" La Grande Motte

clubs
480, rue Saint Louis
34 280 LA GRANDE MOTTE



Surfaces Habitables tel Carrez d'après le Cabinet Le Deux Géomètre
Géomètre-expert-fondateur DPLG - 31 rue Joseph de Leurs - BP 174 - 40100 DAK CEDEX

Sejour / Kitchenette	13.55 m ²
Chambre	13.40 m ²
Dégagement	1.07 m ²
Salle de douche	2.83 m ²
WC	0.96 m ²
Surface Habitable totale	31.80 m²
Surface annexe: Patio	10.89 m ²

A.G.B.F. Architectes urbanistes

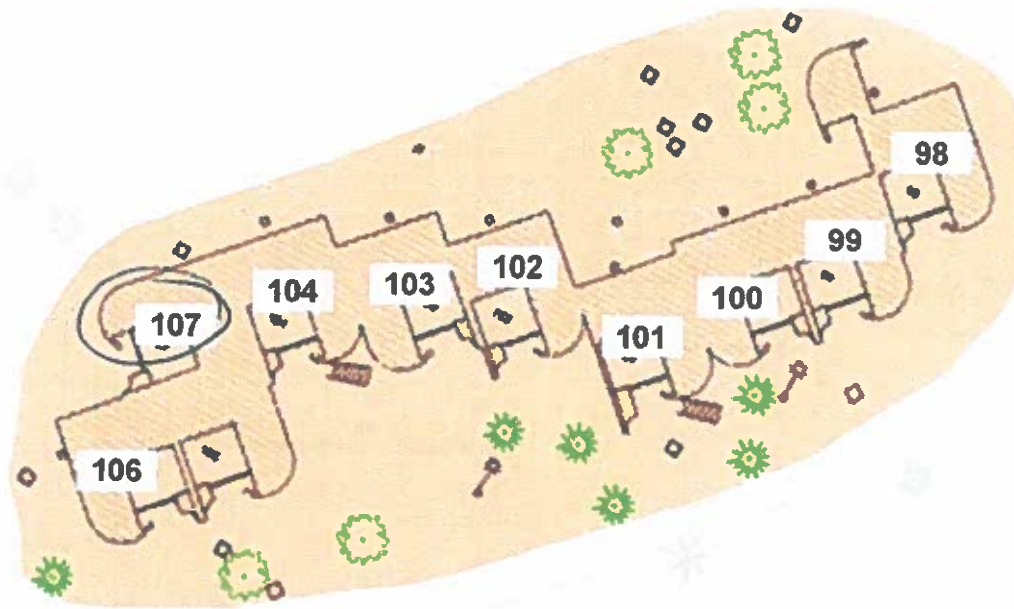


Date : 27.10.09

CERENICIMO

Presqu'île du Ponant

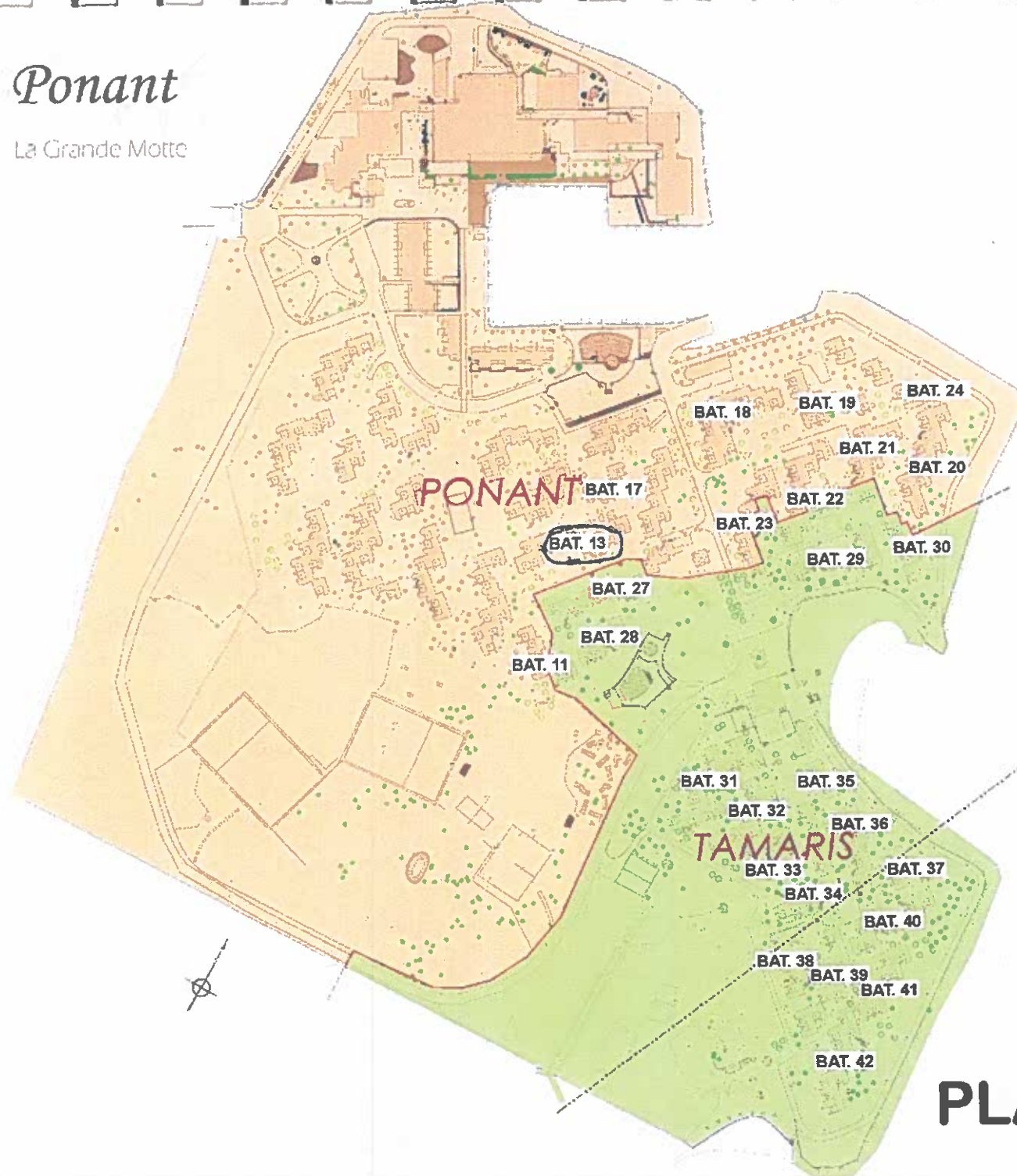
La Grande Motte



Résidence

Presqu'île du Ponant

La Grande Motte



Nommer BAT 13
Lot 107

Belambra
clubs



PLAN MASSE