

REALISATION D'UN ENSEMBLE IMMOBILIER
A USAGE DE RESIDENCE POUR ETUDIANTS
25, rue Raymond Marcheron / rue Diderot
92 170 VANVES

PLAN DE COMMERCIALISATION



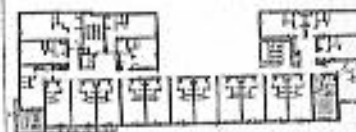
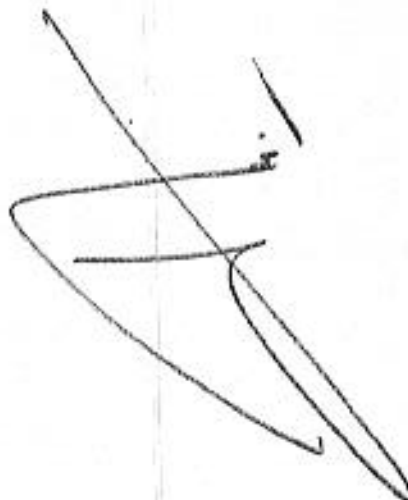
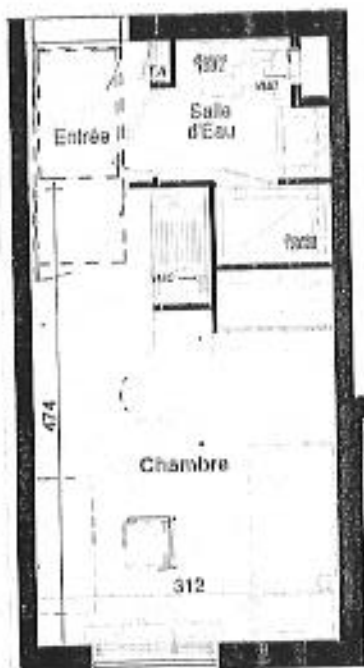
SOFIAM

9 avenue Malgron
75 008 PARIS
Té: 01 42 25 09 02
Fax: 01 42 25 74 25

3ème étage - Chambre 305

Entrée	1,84
Séjour	13,82
Salle d'Eau	3,25

SURFACE TOTALE HABITABLE 18,71m²



Date: 25 mai 2011

DES MODIFICATIONS SONT SUSCEPTIBLES D'ETRE APPORTÉES A CE PLAN EN FONCTION DES NECESSITÉS TECHNIQUES DE LA RÉALISATION, TANT EN CE QUI CONCERNE LES DIMENSIONS LIBRES QUE L'ÉQUIPEMENT. LES SURFACES INDUITES SONT APPROXIMATIVES. LES PLAFONNÉS, SOFFITES, ANCIENS ET LE PLACEMENT DES ÉQUIPEMENTS SONT FIGURÉS A TITRE INDICATIF.

5-V