

705

Foncière-développeur

LES LAURÉADES
MARSEILLE
EURO 13

66-72 Av. Camille Pelletan - 13003 Marseille

705

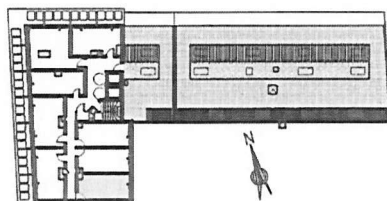
T1

R+7

SURFACES

ENTREE	3,50 m ²
SEJOUR/CUISINE + PL	12,50 m ²
SALLE D'EAU	3,90 m ²
TOTAL SURFACE HABITABLE	19,90 m²

PLAN DE REPERAGE

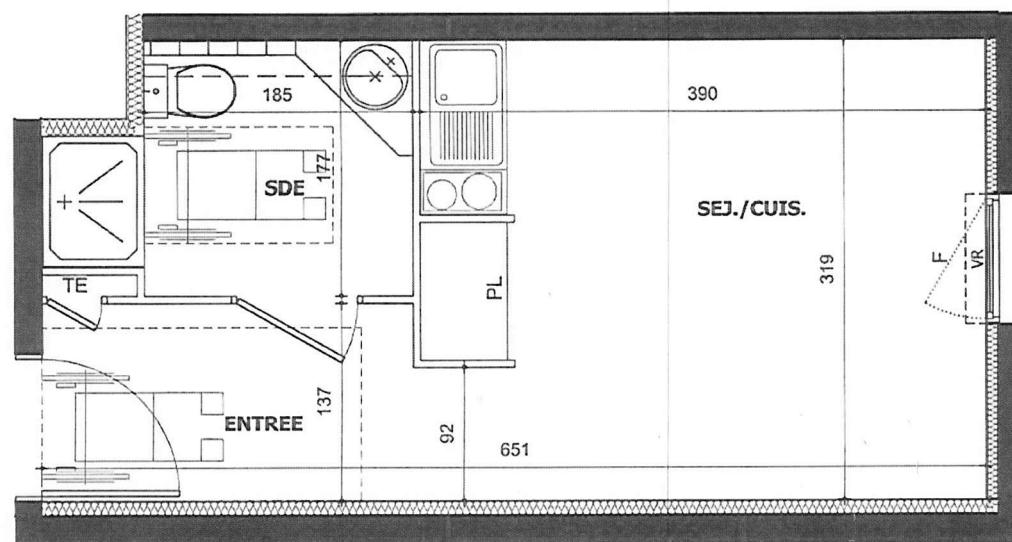


LEGENDE

VR	VOLET ROULANT		SOFFITE
TE	TABEAU ELECTRIQUE		PL PLACARD
PF	PORTE-FENETRE		F FENETRE

ETABLI LE : 04 / 05 / 10
MIS A JOUR LE : 18 / 05 / 10

lot 222



Des modifications sont susceptibles d'être apportées à ce plan en fonction des contraintes techniques ou réglementaires de la réalisation, tant en ce qui concerne les dimensions libres que l'équipement. Les retombées, faux-plafonds, soffites ainsi que l'emplacement des équipements sont figurés à titre indicatif. Les surfaces et les côtes peuvent varier de 5%.

0 1M

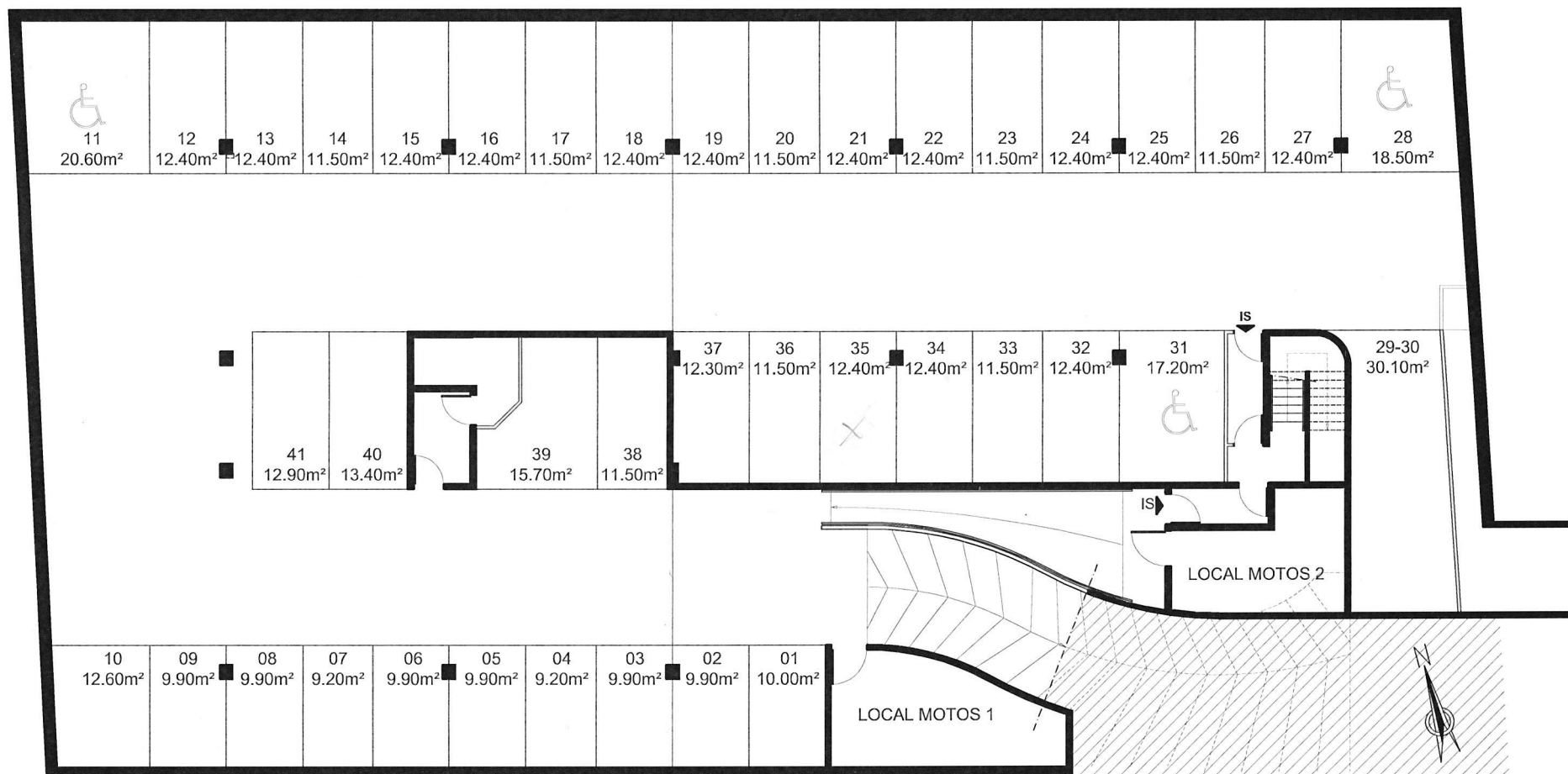


Foncière-développeur

LES LAURÉADES
MARSEILLE
EURO 13

66-72 Av. Camille Pelletan - 13003 Marseille

PLAN SYNOPTIQUE DU R-1



ETABLI LE :
MIS A JOUR LE :

26 / 04 / 10
21 / 05 / 10

Des modifications sont susceptibles d'être apportées à ce plan en fonction des contraintes techniques ou réglementaires de la réalisation, tant en ce qui concerne les dimensions libres que l'équipement. Les retombées, faux-plafonds, soffites ainsi que l'emplacement des équipements sont figurés à titre indicatif. Les surfaces et les côtes peuvent varier de 5%.

0 1 5M