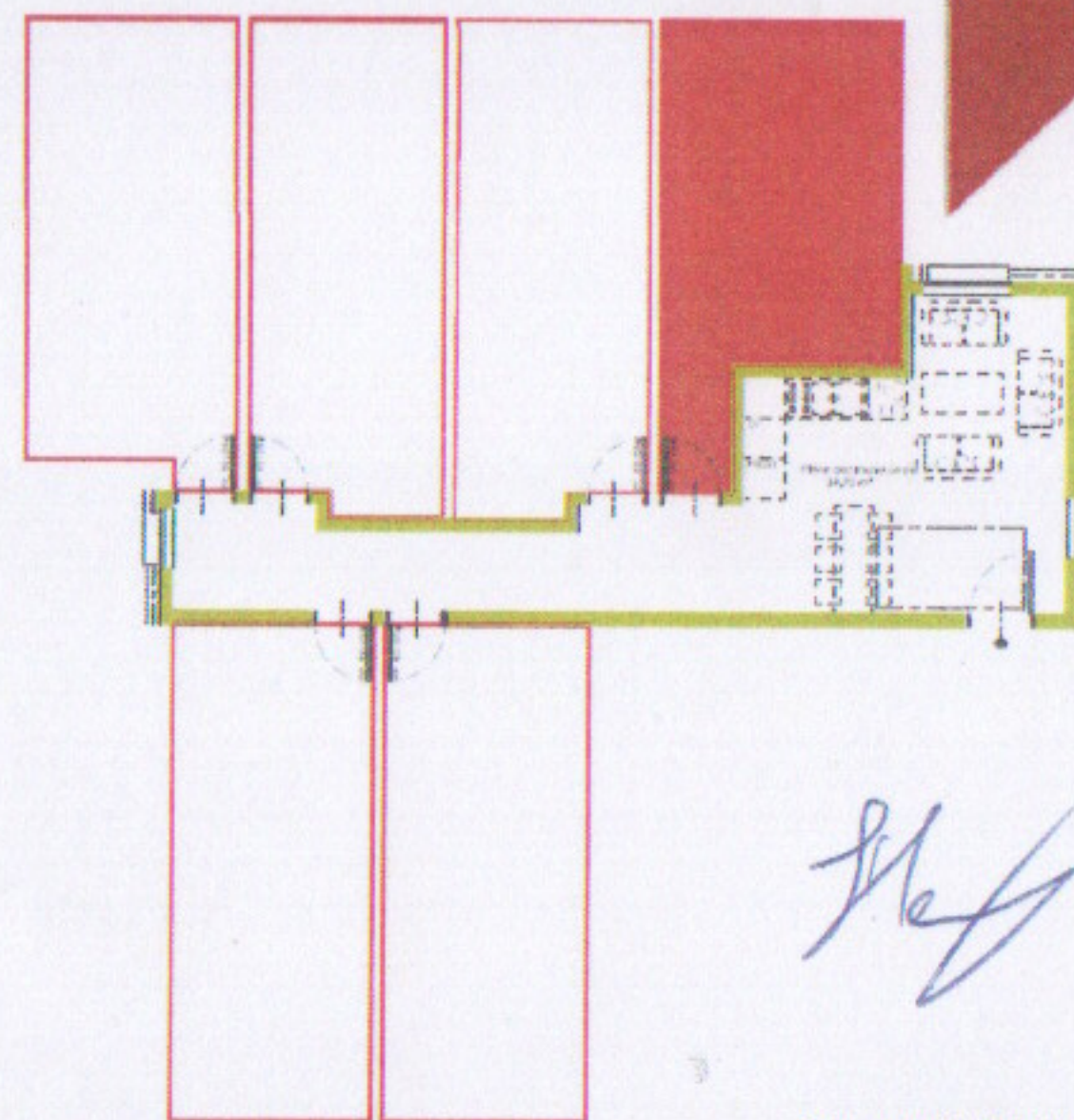


AM

## PLAN DE RESERVATION



### Colocataire 6



29 avril 2015

**PLAN PROVISOIRE:** Des modifications sont susceptibles d'être apportées à ce plan en fonction des nécessités techniques et administratives de la réalisation, tant en ce qui concerne les dimensions libres que les équipements et les réseaux divers les appareillages sanitaires et électriques. Il est admis une tolérance de 5% par rapport à la surface habitable globale du logement. Les retombées, soffites, faux plafonds ainsi que l'emplacement des sanitaires ne sont pas tous figurés ou le sont à titre indicatif. Les équipements tels que mobiliers et leurs emplacements sont donnés à titre indicatif et ne sont pas contractuels.

**Les Académies**  
**Lorraines**  
44-48, boulevard Albert 1<sup>er</sup>

**NANCY**

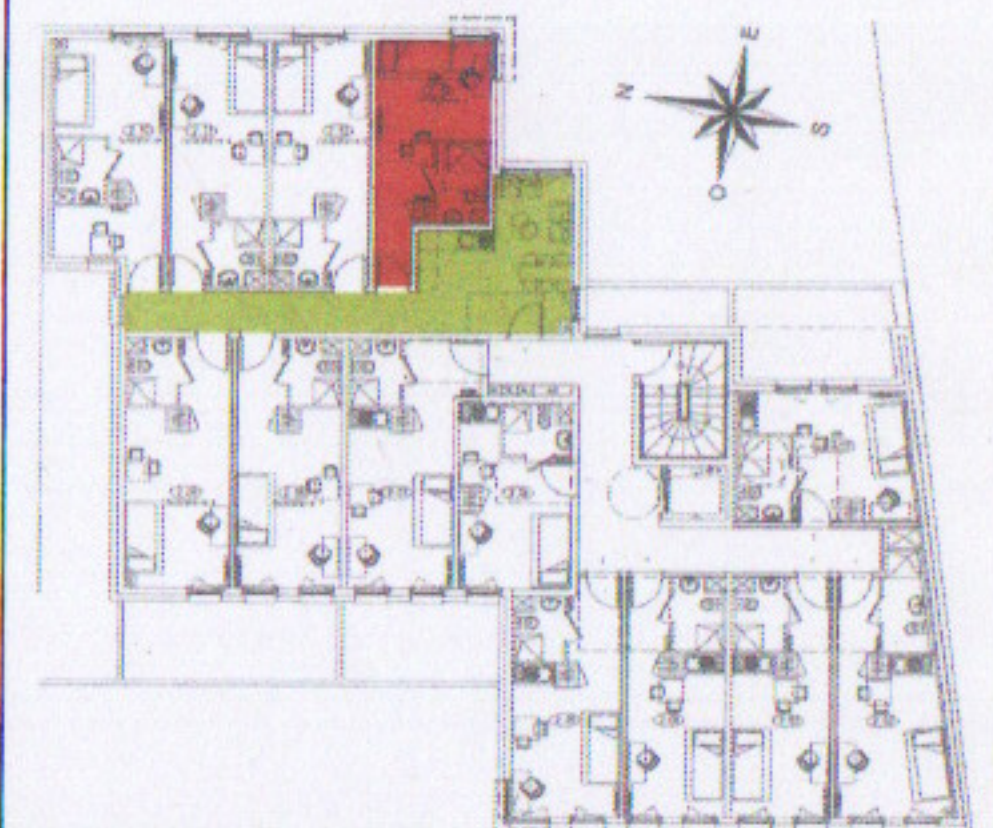
**LOT 513**

Niveau: R+2

**STUDIO**

ESPACE DE VIE	16,44 m <sup>2</sup>
SALLE D'EAU/WC	3,43 m <sup>2</sup>
<b>SURF. HABIT. TOTALE</b>	<b>19,88 m<sup>2</sup></b>

ESPACE COMMUN	28,22 m <sup>2</sup>
---------------	----------------------



**EIFFAGE**  
IMMOBILIER

