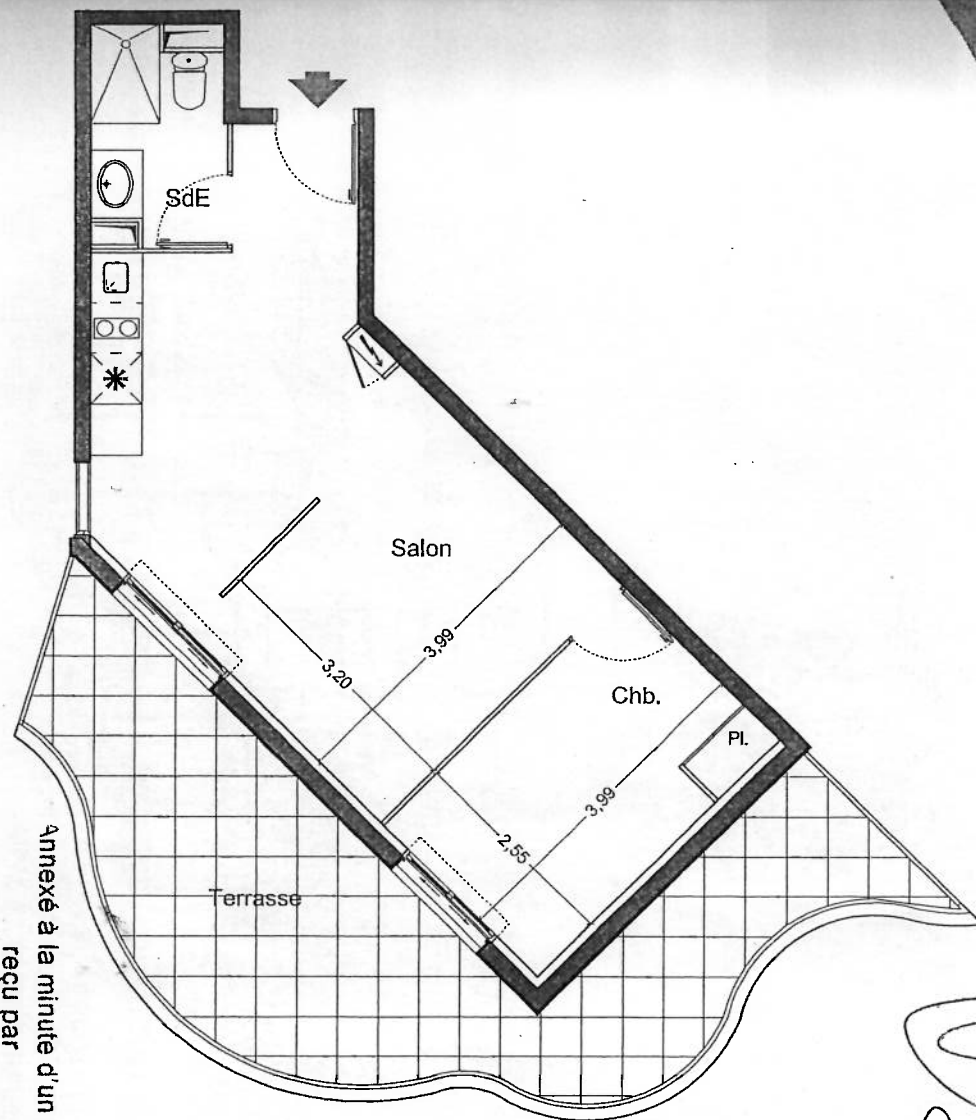


Annexé à la minute d'un acte
reçu par
M^e V. NOBLET-QUILFVRFLIX



est établi sur la base du permis de construire et pourra subir des adaptations dimensionnelles, techniques ou d'organisation
liées aux contraintes induites par les études détaillées d'exécution. Les soffites et faux-plafond n'apparaissent pas sur le plan.

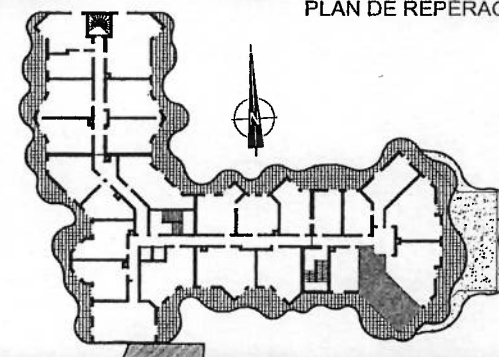


Le Lotus Blanc

Rue du Mas de la Grêle - 66420 Le Barcarès



PLAN DE REPÉRAGE

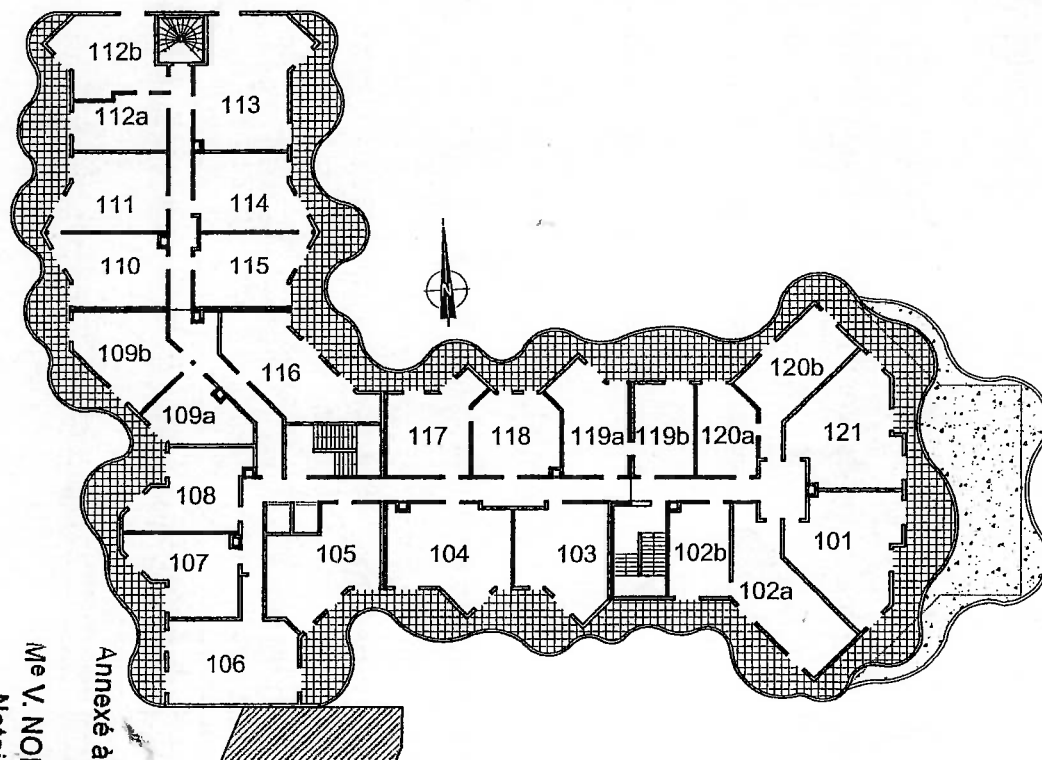


LOGEMENT UH2 - 102a 1er Etage

SALON	26,10 m ²
CHAMBRE + PL.	10,20 m ²
SALLE D'EAU + WC	4,05 m ²

TOTAL SURFACE HABITABLE	40,35 m²
TERRASSE	28,00 m ²

édité le 16 Septembre 2013



Annexé à la minute d'un acte
reçu par
Me V. NOBLET-QUIEVREUX
Notaire à Orléans

est établi sur la base du permis de construire et pourra subir des adaptations dimensionnelles, techniques ou d'organisation
de aux contraintes induites par les études détaillées d'exécution. Les soffites et faux-plafond n'apparaissent pas sur le plan.



Le Lotus Blanc

Rue du Mas de la Grêle - 66420 Le Barcarès

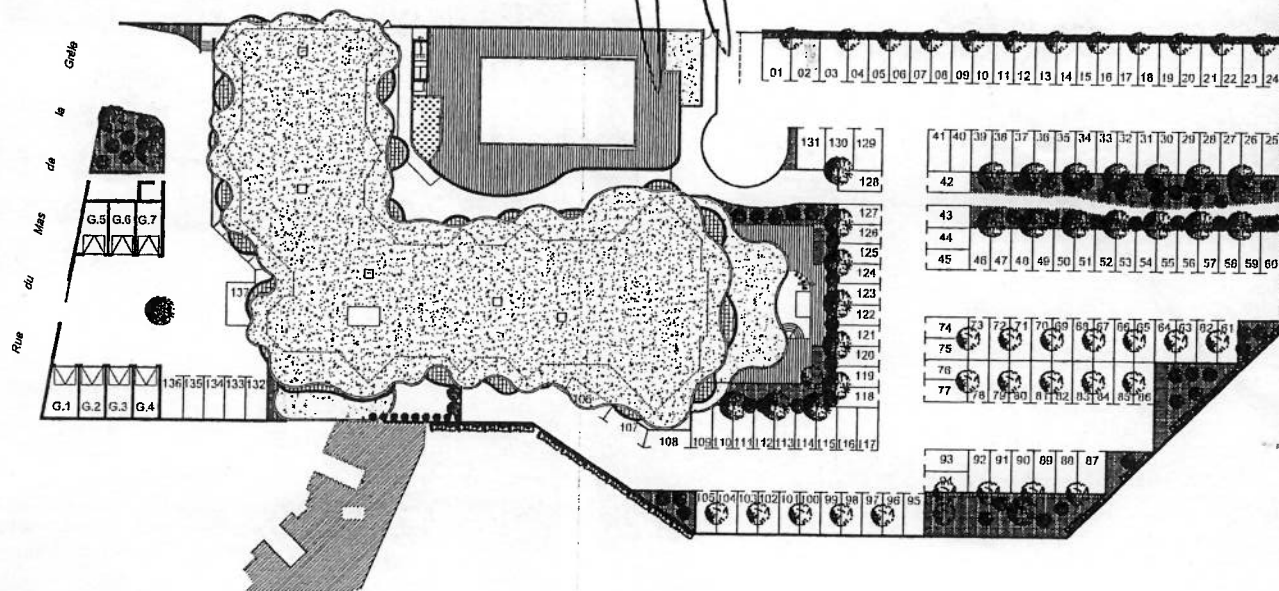


SYNOPTIQUE DU 1er ETAGE

édité le 16 Septembre 2013

57

Annexé à la minute d'un acte
reçu par
Me V. NOBLET-QUIEVREUX
Notaire à ORCHIES
Le 27 août 2014



Le Lotus Blanc

Rue du Mas de la Grêle - 66420 L



SYNOPTIQUE DES PARKI

[Handwritten signature]