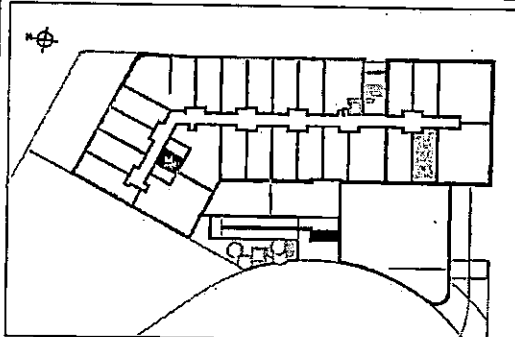


Résidence de Tourisme  
"CITEA"  
ZAC Coligny - ORLEANS

SCI Centre Immo Promotion RESIDENCES

NIVEAU 2

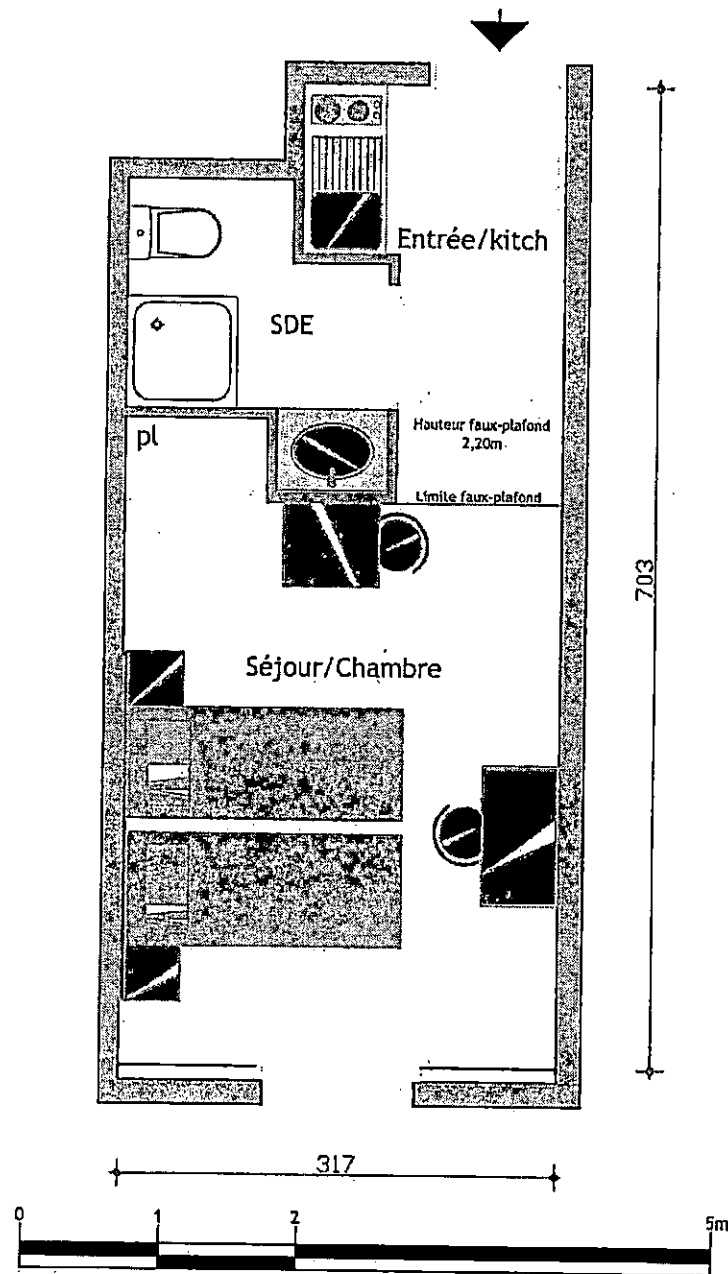


BATIMENT	ETAGE	LOGEMENT
	R+2	205
TABLEAU DES SURFACES HABITABLES		
Entrée/Kitchenette		4,42 m2
Séjour / Chambre		13,39 m2
Salle d'eau / WC		3,18 m2
Surface habitable		20,99 m2

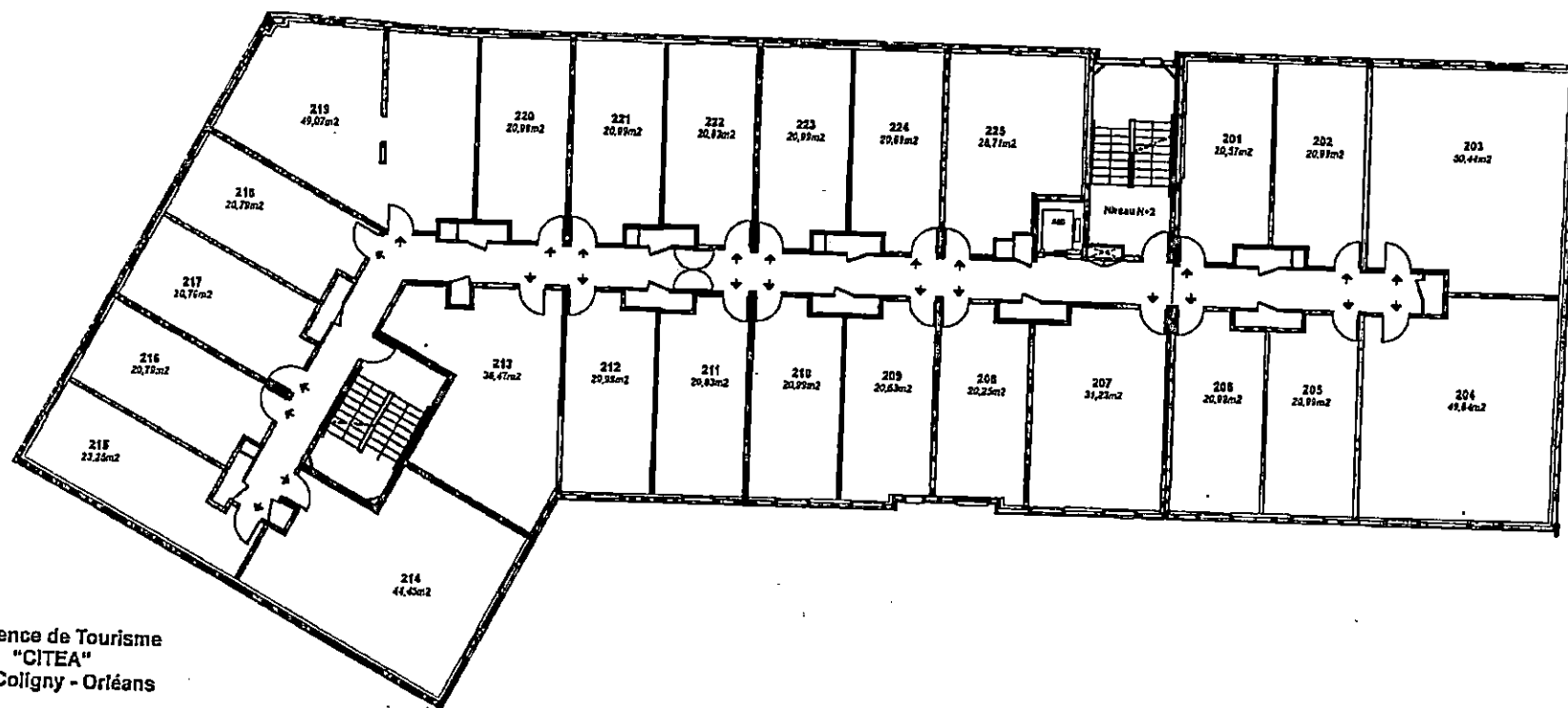
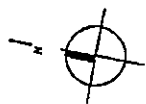
Le présent document exprime la figure et les dispositions générales de l'appartement. Des variations peuvent intervenir en fonction des nécessités techniques et des tolérances d'exécution, tant en ce qui concerne les dimensions libres que les équipements. Les canalisations, barbacanes, descentes EP, trappes de visites sur gaines techniques, convecteurs et volets roulants ne sont pas systématiquement figurés.  
Les soffites et faux-plafonds ne sont pas nécessairement figurés.  
Les surfaces de placard sont incluses dans les pièces attenantes.

7 janvier 2008

INDICE : A



Les éléments de mobilier et d'équipement figurant sur ce plan sont donnés à titre indicatif (dimensions, positions, caractéristiques...) et ne sauraient engager la SCI.



Résidence de Tourisme  
"CITEA"  
ZAC Coligny - Orléans  
SCI Centre Immo Promotion RESIDENCES

PLAN DU DEUXIEME ETAGE

